

**LEGENDA**

Azzonamento acustico D.P.C.M. 14/11/1997

- CLASSE I - Aree particolarmente protette
- CLASSE II - Aree destinate ad uso prevalentemente residenziale
- CLASSE III - Aree di tipo misto
- CLASSE IV - Aree di intensa attività umana
- CLASSE V - Aree prevalentemente industriali
- CLASSE VI - Aree esclusivamente industriali

Valori limite assoluti di immissione - Leq in dB(A)			Valori limite assoluti di emissione - Leq in dB(A)		
Classe	Tempi di riferimento		Classe	Tempi di riferimento	
	Diurno (06.00 - 22.00)	Notturno (22.00 - 06.00)		Diurno (06.00 - 22.00)	Notturno (22.00 - 06.00)
I	50	40	I	45	35
II	55	45	II	50	40
III	60	50	III	55	45
IV	65	55	IV	60	50
V	70	60	V	65	55
VI	70	70	VI	65	65

**Fasce di pertinenza ferroviaria D.P.R. n. 459**

- CONFINE COMUNALE
- FASCIA A DI PERTINENZA FERROVIARIA 100 m
- FASCIA B DI PERTINENZA ACUSTICA 150 m

Limite di immissione all'interno delle fasce di pertinenza ferroviaria per infrastrutture esistenti, in affiancamento o nuove, con velocità di progetto inferiore a 200 Km/h

Fasce ferroviarie	In presenza di ricettori sensibili (scuole, case di riposo e di cura, ospedali)		Altri ricettori	
	Diurno	Notturno	Diurno	Notturno
Fascia A (100 m)	50	40	70	60
Fascia B (150 m)			65	55

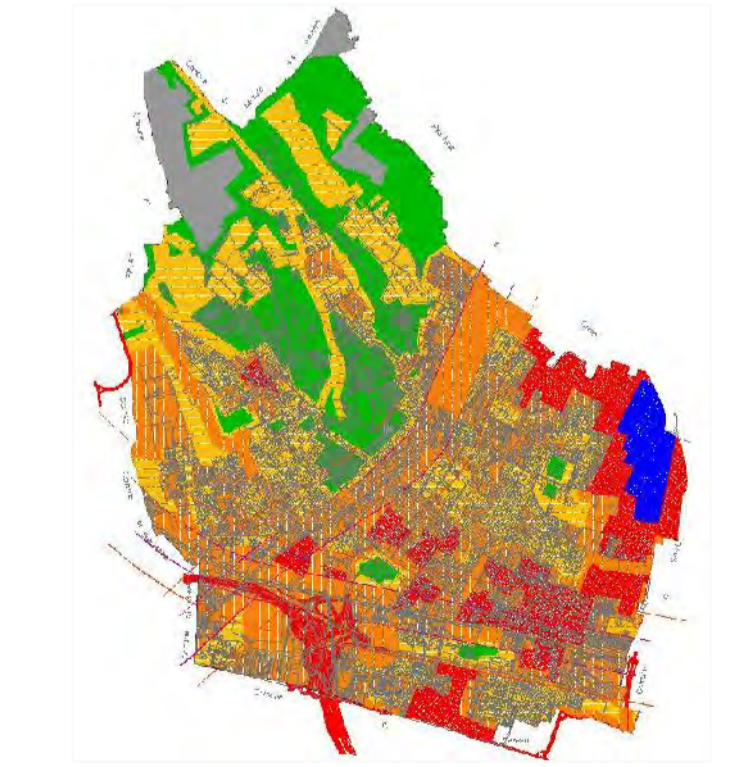
**Fasce di pertinenza stradale D.P.R. n. 142**

Strade di nuova edificazione

TIPO D.L. n. 285	Sottotipi ai fini acustici	Fasce di pertinenza acustica	Scuole, ospedali, case di cura e di riposo		Altri ricettori	
			Diurno dB(A)	Notturno dB(A)	Diurno dB(A)	Notturno dB(A)
A						
Autostrade			250	50	40	65

**CITTA' DI MEDA**  
(Provincia di Monza e della Brianza)

**PIANO DI CLASSIFICAZIONE ACUSTICA DEL TERRITORIO COMUNALE**  
Al sensi della Legge 447/1985 e della L.R. 13/2001



**AZZONAMENTO ACUSTICO - SCENARIO FUTURO**  
Realizzazione della Pedemontana Lombarda

Progetto P.G.T. arch. Massimo Giuliani	Sindaco	Segretario Generale Enzo Marino
Azzonamento acustico arch. Cristiana Bernasconi	Assessore	Area Infrastrutture e Gestione del territorio Damiano Camarda