

Centri Assistenziali Pronto Intervento - C.A.P.I.

I centri assistenziali di pronto intervento sono delle strutture operative permanenti costituita da magazzini per lo stoccaggio di materiale assistenziale e di pronto intervento da utilizzare in eventi calamitosi in Italia e all'estero

Le finalità del centro sono quelle di acquisire, stoccare e mantenere efficienti i mezzi e le attrezzature per fronteggiare le emergenze nel più breve tempo possibile e nel miglior modo possibile

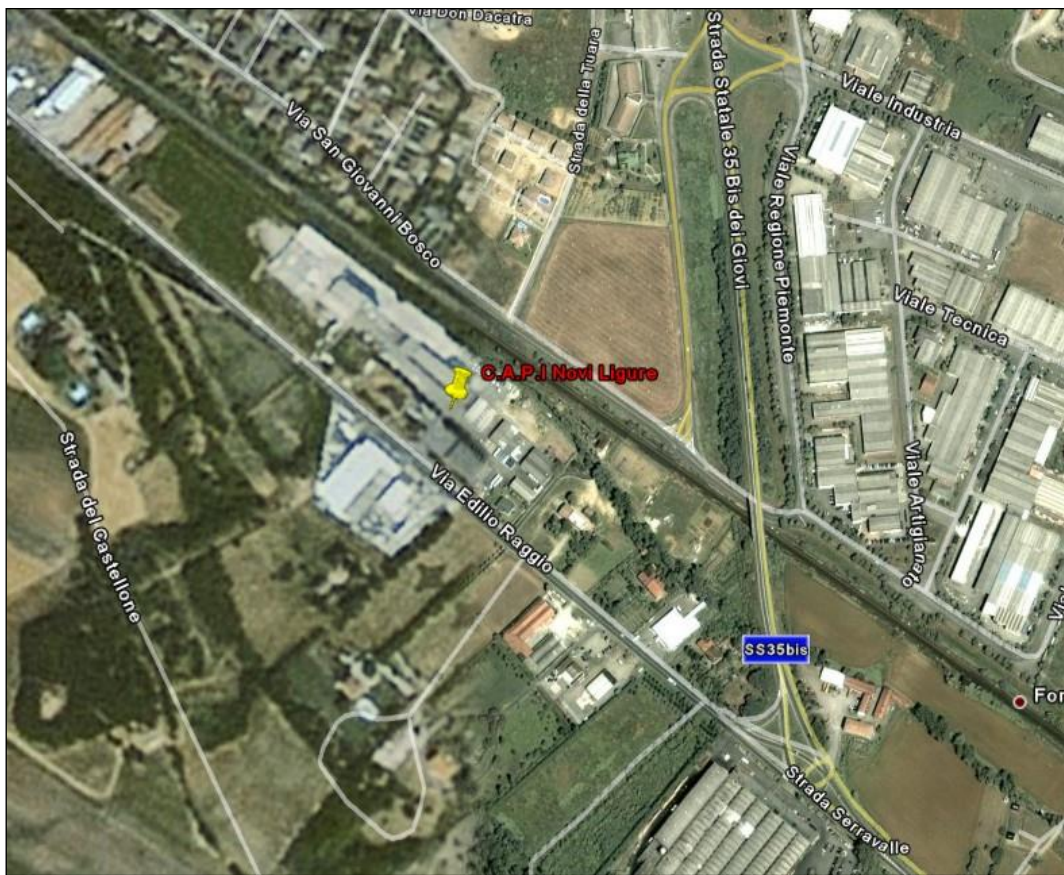
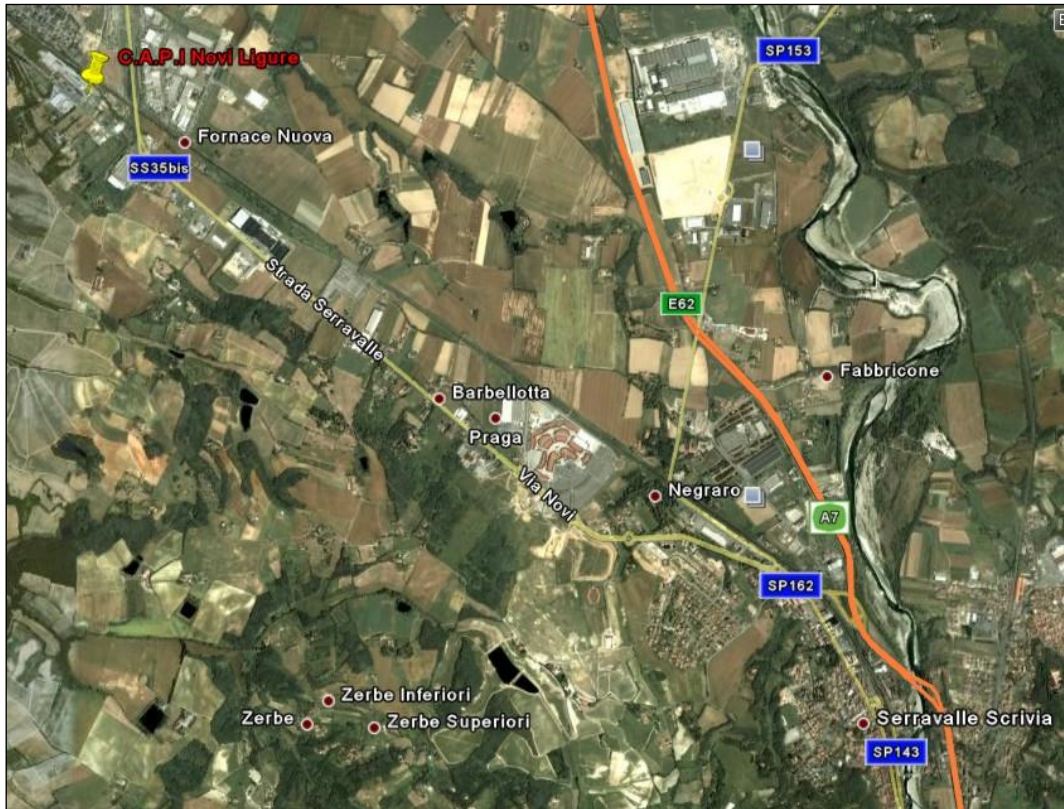
La divisione CAPI gestisce in ambito Nazionale 14 centri di pronto intervento dove sono stoccate attrezzature e materiali di primo intervento per le popolazioni colpite da calamità:

- tende,
- posti letto mobili (completi di rete, materasso, lenzuola, cuscini, coperte),
- padiglioni igienici,
- alloggi prefabbricati
- gruppi elettrogeni ecc.

I Centri di Pronto Intervento distribuiti su territorio Nazionale oltre che da strutture operative, hanno al loro interno strutture amministrative (consegnatario. contratti, forniture di materiali ecc.).

Essi sono distribuiti in diverse sedi, per il nord ovest Italia (Liguria, Piemonte e Lombardia), il Capi di riferimento è quello facente capo alla Prefettura – UTG di Alessandria ed è situato nel Comune di Nuovi Ligure: compendio demaniale Zona Buffalora Bassa





Container




Per garantire una più celere movimentazione ed un sicuro trasporto in ogni condizione ambientale, i materiali di soccorso sono stivati in container di lamiera d'acciaio grecata.



CARATTERISTICHE TECNICHE:	
Lunghezza	2,99 m
Larghezza	2,44 m
Altezza	2,44 m
Peso	1160 Kg (a vuoto)



I container possono contenere differenti attrezzature, anche se, in funzione delle passate esperienze è possibile che il contenuto degli stessi sia organizzato per tipologia secondo dei moduli standard; tali composizioni rappresentano il miglior compromesso tra esigenze di trasporto e di servizio, espresso in termini di celerità di allestimento di una tendopoli.



TIPO	CONTENUTO	PESO ¹	IMMAGINE
A	15 tende modello PI 88	4700 Kg	
B	6 tende modello PI 88 + 36 posti letto in 18 contenitori	3000 Kg	
C	50 posti letto in 25 contenitori	2000 Kg	

¹ Stimato dell'intero container (contenuto + contenitore) pronto per la spedizione



D	Cablaggio elettrico per tendopoli	3200 Kg	
E	64 Stufe <i>(termosifoni ad olio)</i> + 32 quadri elettrici.	2000 Kg	

Generatori elettrici



Il Generatore elettrico funziona a comando manuale o come riserva alla rete ad intervento automatico.

CARATTERISTICHE TECNICHE:	
Tensione di uscita	400/230 Volt – Trifase
Potenza	170 kVA – 163 kW
Frequenza	50 Hz
Regime	1500 rpm
Capacità serbatoio	300 Litri



Padiglioni igienici mobili



I padiglioni igienici sono composti da sei water, sei lavabi, due docce e due scaldabagni.

Ogni padiglione igienico è suddiviso in due ambienti da un divisorio centrale.

Il rifornimento idrico può essere garantito dal serbatoio in dotazione o direttamente dalla rete idrica.

Gli scarichi vanno convogliati nei pozzi neri.

CARATTERISTICHE TECNICHE:	
Lunghezza	6,56 m
Larghezza	2,80 m
Altezza	2,48 m
Peso	2700 Kg.



Composizione per il carico di una tendopoli completa

TIPOLOGIA "A" <i>36 tende – 236 p.l.</i>	
2 container tipologia A <i>(15 tende mod. 88)</i>	Pianale per carico 3 x 2 = 6 m
1 container tipologia B <i>(6 tende mod. 88 e 36 posti letto)</i>	Pianale per carico 3 x 1 = 3 m
4 container tipologia C <i>(50 posti letto)</i>	Pianale per carico 3 x 4 = 12 m
1 container tipologia D <i>(Cablaggio tendopoli)</i>	Pianale per carico 3 x 1 = 3 m
1 container tipologia E <i>(32 quadri tenda e 64 stufe)</i>	Pianale per carico 3 x 1 = 3 m
1 generatore elettrico	Pianale per carico 6 x 1 = 6 m
2 Padiglioni Igienici Mobili	Pianale per carico 7 x 2 = 14 m
TOTALE Autotreni con pianale da 12 m	3 da 12 M + 2 da 7 m

TIPOLOGIA "B" <i>36 tende - 216 p.l.</i>	
6 container tipologia B <i>(6 tende mod. 88 e 36 posti letto)</i>	Pianale per carico 3 x 6 = 18 m
1 container tipologia D <i>(Cablaggio tendopoli)</i>	Pianale per carico 3 x 1 = 3 m
1 container tipologia E <i>(32 quadri tenda e 64 stufe)</i>	Pianale per carico 3 x 1 = 3 m
1 generatore elettrico	Pianale per carico 6 x 1 = 6 m
2 Padiglioni Igienici Mobili	Pianale per carico 7 x 2 = 14 m
TOTALE Autotreni con pianale da 12 m	2 + uno da m 6 + 2 da 7 m

