



**CITTA' DI MEDA**  
PROVINCIA DI MONZA E BRIANZA

**PROGETTO AMBITO DI TRASFORMAZIONE**  
**"AC4"**

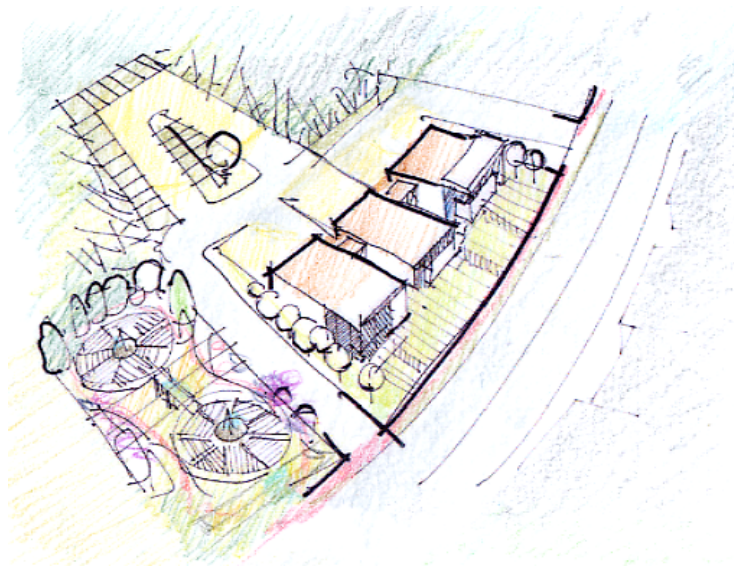


TAVOLA <b>RIEPILOGO COSTI</b> <b>OPERE DI URBANIZZAZIONE</b>		NUMERO TAVOLA  <b>D</b>	DATA <b>10/11/2014</b>  VARIAZIONE _____ _____ _____ _____
CONSULENTE	RESPONSABILE PROCEDIMENTO		
PROGETTO	PROPRIETA' <b>FRIGERIO</b> <b>MASPERO ANGELA</b> <b>POZZI FRANCESCO</b> <b>POZZI AUGUSTO eredi</b>	_____ _____ _____ _____	WORK TEAM arch. S. STOCCO arch. C. MONTORFANO arch. L. BOGA arch. A. BARNI



## **STIMA PARAMETRICA OPERE DI URBANIZZAZIONE**

Nella sottoscritta rendicontazione sono esposti, suddivisi per capitoli di spesa, il computo estimativo (parametrato) delle opere di urbanizzazione primaria e secondaria previste nel Piano Attuativo denominato come "Progetto Ambito di Trasformazione "AC4"", assunte in esecuzione diretta dai proprietari le opere relative all'urbanizzazione Primaria e tramite bando di appalto ai sensi dell'art.122 comma 8, DLgs n°163/2006 le opere relative all'urbanizzazione Secondaria.

Tali opere sono state per comodità di comprensione suddivise come segue:

### **CAPITOLO 1 – Riqualificazione Via Piave**

- 1.1 Parcheggio a raso
- 1.2 Area a verde
- 1.3 Pista Ciclabile
- 1.4 Percorso Pedonale

### **CAPITOLO 2 – Strada interna**

### **CAPITOLO 3 – Parcheggio pubblico**

### **CAPITOLO 4 – Area a verde in cessione**

Le lavorazioni relative ai capitoli 1-2-3 appartengono alla categoria delle opere di Urbanizzazione Primaria, invece le lavorazioni relative al capitolo 4 appartengono alla categoria delle opere di Urbanizzazione Secondaria.

A calce della presente è riportato lo schema riassuntivo dei costi suddivisi per i capitoli di spesa esposti, per la formazione dei quali è stato assunto come riferimento il listino delle opere edili C.C.I.e A. della provincia di Milano identificato al n°1/2014 .

## **CAP. 1 – RIQUALIFICAZIONE VIA PIAVE**

Il progetto prevede la riqualificazione di parte della sede stradale di via Piave, nel tratto compreso tra l'incrocio di via Lombardia e la strada consorziale dei boschi, per una lunghezza di circa 155mt, interessando il lato sinistro della strada stessa, mediante la creazione di spazi di sosta a raso in fregio alla via medesima, intervallate da zone a verde, con la formazione di nuovo percorso pedonale ed una nuova pista ciclabile.

Nel progetto proposto si prevede la finitura con masselli autobloccanti, tipo drenante a verde per quanto riguarda i nuovi parcheggi (con elementi di colore grigio) ed autobloccanti pieni per il percorso pedonale (con elementi di colore grigio) mentre l'utilizzo di asfalto colato di colore rosso per la pista ciclabile.

I parcheggi saranno completati da spazi a verde, aiuole, complete di relativa piantumazione prevista con essenze della specie *Carpinus Betulus Fastigiata* e semina a prato.

E' prevista in progetto anche una linea di scarico acque chiare, con relative caditoie poste sulla pista ciclabile ed illuminazione pubblica costituita da pali e corpi illuminanti di tipo doppio con tecnologia a led posti sul percorso pedonale (marciapiede).

### **1.1 parcheggi a raso**

taglio della sede stradale; demolizione conglomerato bituminoso, scavo per apertura di cassonetto stradale; fornitura e posa di tnt, formazione di livelletta con fornitura di materiale sabbioso/ghiaioso; cilindratura con rullo di peso adeguato; fornitura e posa di stabilizzato e di sabbia, fornitura e posa di pavimentazione in masselli autobloccanti tipo drenanti a prato, fornitura e cordoli in cemento prefabbricato di finitura identica agli autobloccanti.

Prezzo stimato: 102,37 €/mq

### **1.2 aree a verde**

taglio della sede stradale; demolizione conglomerato bituminoso, scavo per apertura di cassonetto stradale; fornitura e posa di tnt, formazione di livelletta con fornitura di materiale sabbioso/ghiaioso; cilindratura con rullo di peso adeguato; fornitura e posa di stabilizzato, fornitura e posa di terra di coltivo, semina idraulica e formazione a prato, fornitura e posa di piante della specie *Carpinus Betulus Fastigiata*, fornitura e cordoli in cemento prefabbricato di finitura identica agli autobloccanti.

Prezzo stimato: 98,88 €/mq

### **1.3 pista ciclabile**

taglio della sede stradale; demolizione conglomerato bituminoso, scavo per apertura di cassonetto stradale; scavo per linea fognaria acque chiare, fornitura e posa di tnt, formazione di

livelletta con fornitura di materiale sabbioso/ghiaioso; cilindratura con rullo di peso adeguato; fornitura e posa di stabilizzato, massetto in calcestruzzo, pavimentazione in asfalto colato, fornitura di cordoli in cemento prefabbricato di finitura identica agli autobloccanti, fornitura e posa di cls per rinfiacco e sottofondi tubazioni, fornitura e posa di tubazioni in pvc, fornitura e posa di pozzetti e caditoie, messa in quota di pozzetti.

Prezzo stimato: 105,14 €/mq

#### 1.4 percorso pedonale

taglio della sede stradale; demolizione conglomerato bituminoso, scavo per apertura di cassonetto stradale; scavo per linea illuminazione pubblica, fornitura e posa di tnt, formazione di livelletta con fornitura di materiale sabbioso/ghiaioso; cilindratura con rullo di peso adeguato; fornitura e posa di stabilizzato, massetto in calcestruzzo, fornitura e posa di sabbia, fornitura e posa di pavimentazione in masselli autobloccanti tipo drenanti (colore grigio), fornitura e posa di cordoli in cemento, fornitura e posa di cls per rinfiacco e sottofondi tubazioni, fornitura e posa di tubazione flessibile in corrugato, fornitura e posa di pozzetti e chiusini, messa in quota di pozzetti, fornitura e posa di corpi illuminanti e relativa realizzazione di linea di alimentazione.

Prezzo stimato: 458,75 €/mq

#### Valutazione economica

CATEGORIA D'OPERA		COSTO UNITARIO	SVILUPPO	COSTO
1.1	parcheggi a raso	102,37 €/mq	180,00	18.426,00
1.2	aree a verde	98,88 €/mq	52,00	5.141,86
1.3	pista ciclabile	105,14 €/mq	338,50	35.590,80
1.4	percorso pedonale	458,75 €/mq	146,94	67.409,42
<b>COSTO TOTALE</b>				<b>126.568,08</b>

## CAP. 2 – STRADA INTERNA

Il progetto prevede la realizzazione di nuova strada carrabile, con relativo percorso pedonale ed area di manovra, dipartente in perpendicolare alla sede stradale di via Piave, nel tratto tra l'incrocio di via Lombardia e la strada Consorziale dei boschi, per formazione di collegamento con i nuovi parcheggi pubblici interni all'ambito di trasformazione e con i nuovi previsti insediamenti a destinazione produttiva.

Si ipotizza la finitura con masselli autobloccanti tipo drenanti per percorso pedonale (colore grigio) ed finitura con manto asfaltico per la sede stradale e relativa area di manovra.

E' prevista inoltre una linea di scarico acque chiare completa di caditoie e pozzetti di ispezione posti sia sulla nuova strada che sull'area di manovra; una nuova linea di acqua per irrigazione area a verde posta a confine con l'area di manovra; nuova illuminazione pubblica costituita da pali e corpi illuminante singoli con tecnologia a led posati sul percorso pedonale (marciapiede).

### Strada interna

taglio della sede stradale; demolizione conglomerato bituminoso, scavo per apertura di cassonetto stradale; scarificazione completa area a verde, scavo per linea fognaria acque chiare, linea acqua potabile ed illuminazione pubblica, fornitura e posa di tnt, formazione di livelletta con fornitura di materiale sabbioso/ghiaioso; cilindratura con rullo di peso adeguato; fornitura e posa di stabilizzato, massetto in calcestruzzo, fornitura e posa di pavimentazione in masselli autobloccanti tipo drenanti (colore grigio), fornitura e posa di conglomerato bituminoso, binder e manto d'usura, fornitura e cordoli in cemento, fornitura e posa di segnaletica orizzontale e verticale, fornitura e posa di cls per rinfiacco e sottofondi tubazioni, fornitura e posa di tubazioni in pvc, fornitura e posa di tubazione acqua potabile, fornitura e posa di pozzetti e caditoie, fornitura e posa di tubazione flessibile corrugato, fornitura e posa di pozzetti e chiusini, fornitura e posa di corpi illuminanti e relativa realizzazione di linea di alimentazione, messa in quota di pozzetti.

Prezzo stimato: 104,44 €/mq

### Valutazione economica

CATEGORIA D'OPERA		COSTO UNITARIO	SVILUPPO	COSTO
Cap 2	strada interna	104,44 €/mq	1107,00	115.617,01
<b>COSTO TOTALE</b>				<b>115.617,01</b>

### **CAP. 3 – PARCHEGGIO PUBBLICO**

Il progetto consiste nella realizzazione di nuovi parcheggi pubblici interni alla strada di via Piave completi di relativi spazi di manovra e completati da zona a verde con inserito percorso pedonale,.

Si prevede la finitura con masselli autobloccanti, tipo drenanti a prato per quanto riguarda i nuovi parcheggi (colore grigio), area manovra e percorso pedonale tipo drenanti a prato pieni (colore grigio)

E' inoltre prevista una nuova illuminazione pubblica con corpi illuminanti di vario tipo aventi tecnologia a led, semina a prato e relativa piantumazione di piante della specie Prunus in Varietà nell'area a verde.

#### **Parcheggio pubblico**

scarificazione completa area a verde, scavo per linea illuminazione pubblica, fornitura e posa di tnt, formazione di livelletta con fornitura di materiale sabbioso/ghiaioso; cilindratura con rullo di peso adeguato; fornitura e posa di stabilizzato e sabbia, fornitura e posa di pavimentazione in masselli autobloccanti tipo drenanti a prato e pieni, fornitura e posa di terra di coltivo, semina idraulica e formazione a prato, fornitura e posa di piante della specie Prunus in Varietà, fornitura e cordoli in cemento, fornitura e posa di cls per rinfiacco e sottofondi tubazioni, fornitura e posa di tubazione flessibile corrugato, fornitura e posa di pozzetti e chiusini, fornitura e posa di corpi illuminanti e relativa realizzazione di linea di alimentazione, messa in quota di pozzetti.

Prezzo stimato: 134,99 €/mq

#### **Valutazione economica**

<b>CATEGORIA D'OPERA</b>		<b>COSTO UNITARIO</b>	<b>SVILUPPO</b>	<b>COSTO</b>
Cap 3	parcheggio pubblico	134,99 €/mq	1143,00	154.296,47
<b>COSTO TOTALE</b>				<b>154.296,47</b>

#### CAP. 4 – AREA A VERDE IN CESSIONE

La prevista area a “verde in cessione”, appartiene alla categoria delle opere classificate come urbanizzazione secondaria ed inserita nel Piano Attuativo denominato “Ambito di Trasformazione “AC4”” quale standard qualitativo. Il progetto prevede la sistemazione dell’area con la realizzazione di spazi adibiti ad orti privati, in assegnazione a cura del Comune, completi di piccolo gazebo in legno per deposito e ricovero attrezzi nella quantità di n°24 orti; pista ciclabile con relative piazzole di sosta complete di panchine in calcestruzzo; a corollario di quanto sopra si ipotizzano zone a verde piantumate. Si prevede inoltre: la finitura in calcestre per la pista ciclabile; una illuminazione pubblica costituita da corpi illuminanti di vario tipo aventi tecnologia a led; la semina a prato e relativa piantumazione della zona a verde con essenze della specie Carpinus Betulus Fastigiata, Prunus in Varietà, Rosa Rugosa, Tilia Cordata, Magnolia Grandiflora.

##### Area verde in cessione

scarificazione completa dell’area, scavo per linea fognaria acque nere, linea acqua potabile ed illuminazione pubblica, fornitura e posa di tnt, formazione di livelletta con materiale sabbioso/ghiaioso; cilindatura con rullo di peso adeguato; fornitura e posa di stabilizzato, massetto in calcestruzzo, fornitura e posa di sabbia, fornitura e posa di pavimentazione in masselli autobloccanti tipo drenanti (colore grigio), fornitura e posa di pavimentazione a spolvero di quarzo zona depositi, fornitura di cordoli in cemento, pavimentazione in calcestre, fornitura e posa di terra di coltivo, semina idraulica e formazione a prato, fornitura e posa di piante, fornitura e posa di cls per rinfiacco e sottofondi tubazioni, fornitura e posa di tubazione flessibile corrugato, fornitura e posa di tubazione in pvc, fornitura e posa di pozzetti e chiusini, fornitura e posa di pozzetto d’ispezione e cameretta di tipo firenze, fornitura e posa di corpi illuminanti e relativa realizzazione di linea di alimentazione, messa in quota di pozzetti, fornitura e posa di calcestruzzo per sottofondazioni, per fondazioni e muri in elevazione, casseri e ferro, fornitura e posa di panchine in calcestruzzo, fornitura e posa di recinzione in legno a delimitazione zone ad orti, fornitura e posa di divisione interna zone ad orti, fornitura e posa di deposito attrezzi.

Prezzo stimato: 85,63 €/mq

##### Valutazione economica

CATEGORIA D’OPERA		COSTO UNITARIO	SVILUPPO	COSTO
Cap 4	area verde in cessione	85,63 €/mq	2869,00	245.680,67
<b>COSTO TOTALE</b>				<b>245.680,67</b>

**CATEGORIA D'OPERA - VALUTAZIONE ECONOMICA**

<b>CATEGORIA D'OPERA</b>		<b>COSTO</b>	<b>INCIDENZA</b>
<b>CAP.1</b>	<b>RIQUALIFICAZIONE VIA PIAVE</b>		
1.1	Parcheggi a raso	18.426,00	2,87%
1.2	Area a verde	5.141,86	0,80%
1.3	Pista ciclabile	35.590,80	5,54%
1.4	Percorso pedonale	67.409,42	10,50%
<b>CAP.2</b>	<b>STRADA INTERNA</b>	115.617,01	18,00%
<b>CAP.3</b>	<b>PARCHEGGIO PUBBLICO</b>	154.296,47	24,03%
<b>CAP.4</b>	<b>AREA A VERDE IN CESSIONE</b>	245.680,67	38,26%
<b>COSTO TOTALE</b>		<b>642.162,23</b>	<b>100,00%</b>