

- LEGENDA**
- AMBITO DI PROGETTO "AC4"
 - - - COLLETTORE FOGNARIO COMUNALE
 - COLLETTORE FOGNARIO PRIVATO
 - POZZETTO DI ISPEZIONE PRIVATO
 - TUBAZIONE ACQUEDOTTO
 - TUBAZIONE GAS METANO
 - - - LINEA TELECOM
 - BOX TELECOM
 - LINEA ENEL
 - CONTATORE ENEL PER RETE ILLUMINAZIONE COMUNALE
 - PUNTO LUCE COMUNALE - LAMPIONE
 - CADITOIE
- FATTIBILITA' GEOLOGICA**
- CLASSE I A - aree di pianura inferiore della piana alluvionale del torrente taro'
 - CLASSE II A - aree di pianura con depositi fluvio-glaciali terrazzati debolmente o moderatamente elevati rispetto alla piana alluvionale attuale



CITTA' DI MEDA
 PROVINCIA DI MONZA E BRIANZA

PROGETTO AMBITO DI TRASFORMAZIONE "AC4"

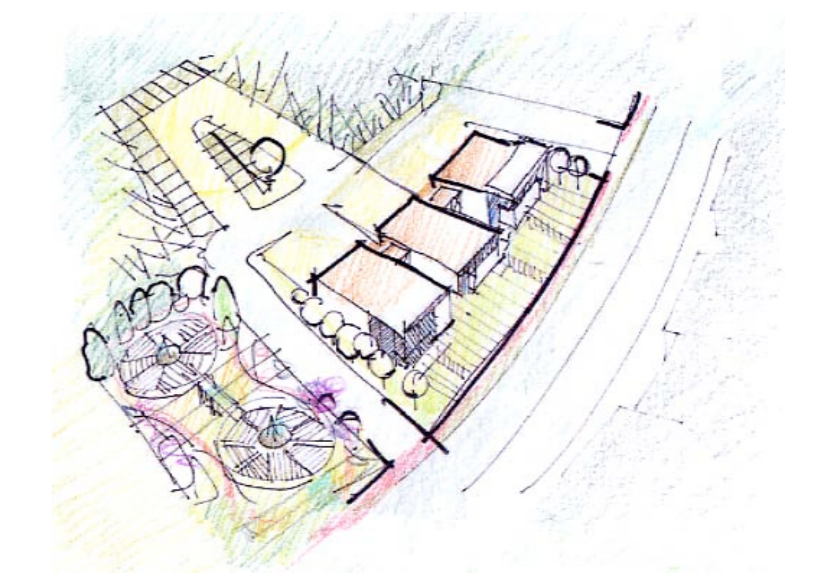


TAVOLA AMBITO DI INTERVENTO URBANIZZAZIONI - STATO DI FATTO		NUMERO TAVOLA 10 SCALA 1:500	DATA 10/11/2014 VARIAZIONE
CONSULENTE	RESPONSABILE PROCEDIMENTO		
PROGETTO	PROPRIETA' FRIGERIO MASPERO ANGELA POZZI FRANCESCO POZZI AUGUSTO eredi	WORK TEAM arch. S. STOCCO arch. C. MONTORFANO arch. L. BOGA arch. A. BARNI	

Via Como 71 20021 Meda (MI)
Tel. 039/243488 - Fax 039/243499