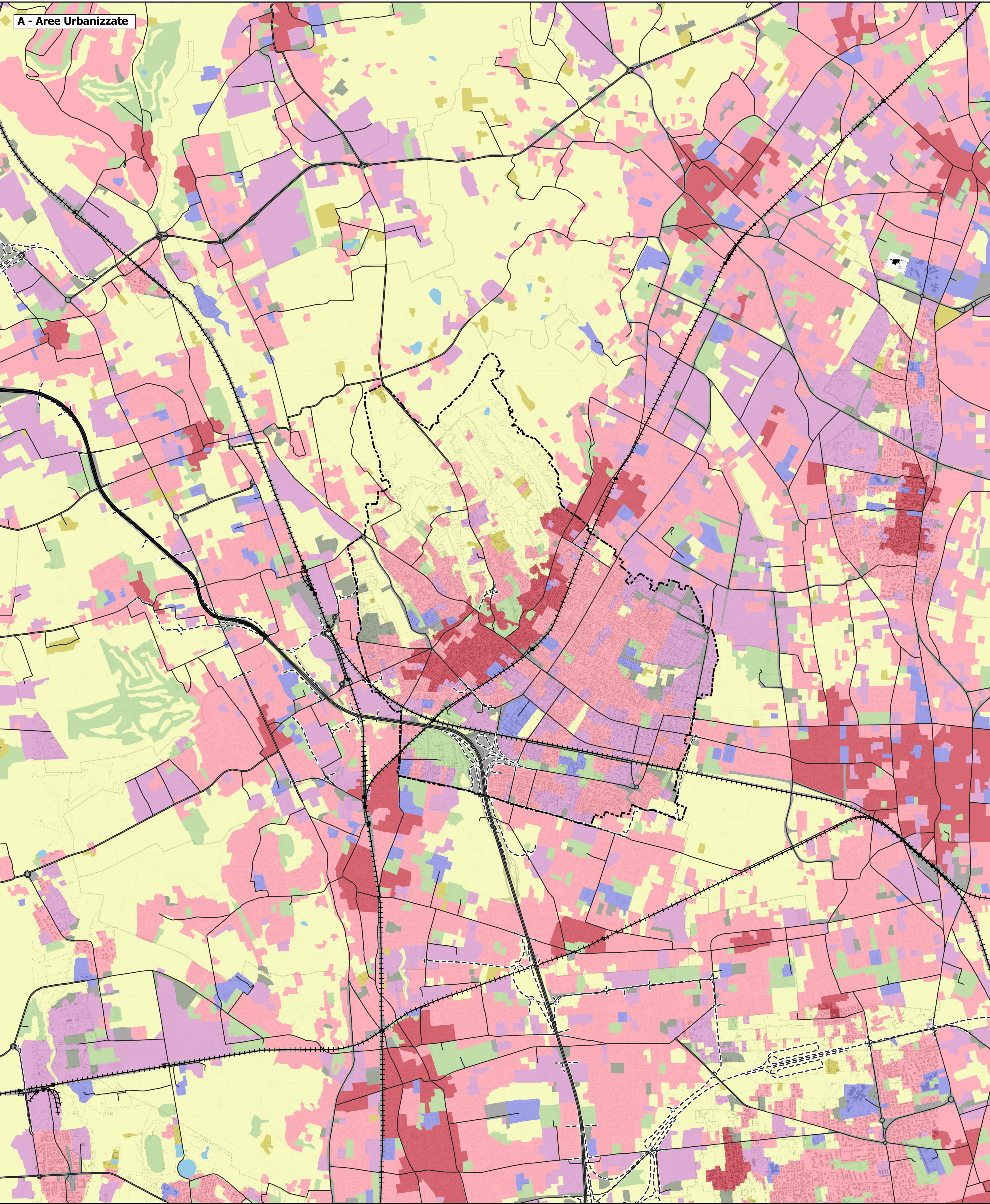
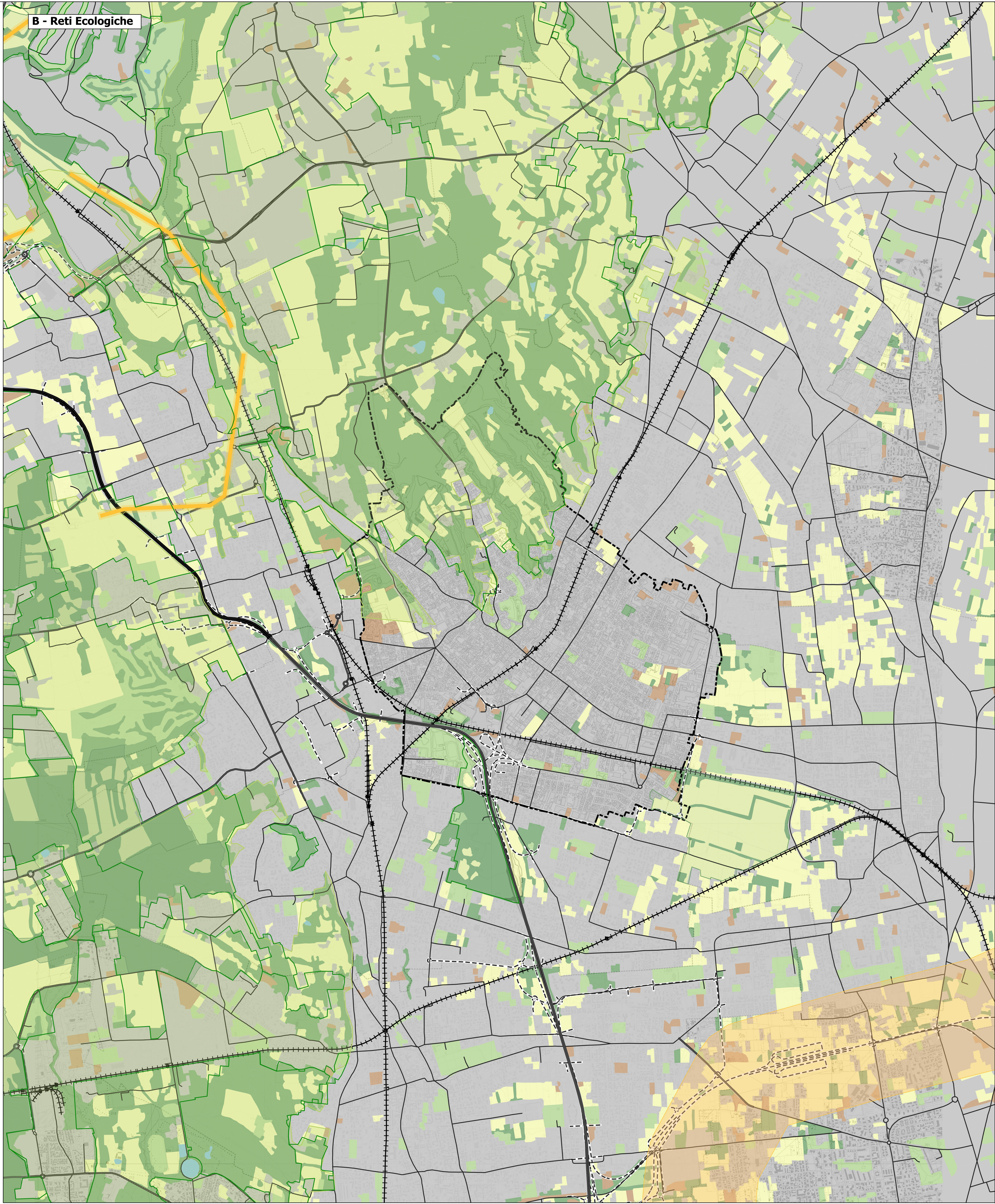


A - Aree Urbanizzate



B - Reti Ecologiche



LEGENDA

Confine comunale

Infrastrutture

- Autostrade
- Strade principali esistenti
- Strade secondarie
- Strade principali previste
- Rota ferroviaria
- Stazioni ferroviarie esistenti

Aree urbanizzate - A

- Tessuto residenziale denso e continuo mediamente denso
- Tessuto residenziale discontinuo, rado e nucleiforme, sparso
- Insedimenti industriali, artigianali, commerciali
- Aree per servizi pubblici o di interesse pubblico generale
- Parchi e giardini, impianti sportivi e ricreativi, strutture turistiche
- Spazi accessori della mobilità
- Aree non urbanizzate - A
- Insedimenti agricoli e casere
- Seminativi, prati e boschi
- Aree sterili o incolte
- Aree idriche e corsi d'acqua principali

Aree urbanizzate - B

- Tessuto urbanizzato
- Parchi e giardini, impianti sportivi e ricreativi
- Aree non urbanizzate - B
- Seminativo, frutteti, colture forra-vivaiistiche, orti familiari, vigneti, prati permanenti, copaggetti
- Boschi, pioppeti, e altre legnose agrarie
- Aree degradate non utilizzate e non vegetate
- Aree idriche e corsi d'acqua principali

Rete Ecologica Regionale (RER)

- Corridoi regionali primari a bassa o moderata antropizzazione
- Elementi di primo livello della RER
- Elementi di secondo livello della RER
- Varchi della RER
- Parchi Regionali e Parchi Naturali



Documento di Piano

Aree urbanizzate e rete ecologica

Sindaco:
Lucia Santambrogio
Assessore alla Pianificazione
Territoriale e Lavori Pubblici:
Andrea Bogli
Segretario comunale:
Paola Cavatini

Autorità procedente:
Paola Cavatini

Progettisti:
Massimo Bignardi
Marco D'Engel
Consorzio locale
Paola Cavatini

16 giugno 2025

DA.01

scala 1:25.000