

Base cartografica: DBT fornito da Amministrazione Comunale 2021

LEGENDA

Aree di rispetto pozzi idropotabili pubblici (NT capitolo 3)

- zona di tutela assoluta
- zona di rispetto
- 123456789 Codice Univoco SIF

Vincolo Polizia Idraulica (NT capitolo 4)

- Fascia di rispetto corsi d'acqua

Aree in dissesto PAI (NT capitolo 5)

- ESONDAZIONI: Area a pericolosità molto elevata (Ee)
- ESONDAZIONI: Area a pericolosità elevata (Eb)
- ESONDAZIONI: Area a pericolosità media o moderata (Em)

Piano di gestione dei rischi di alluvione - PGRA Proposta di modifica (NT capitolo 5)

- Reticolo secondario collinare e montano - RSCM
- P3/H - Aree potenzialmente interessate da alluvioni frequenti
- P2/M - Aree potenzialmente interessate da alluvioni poco frequenti
- P1/L - Aree potenzialmente interessate da alluvioni rare

Vincolo PTC - esterno al Parco Regionale (NT capitolo 6)

- Orlo di terrazzo (aggiornato alla cartografia comunale)
- Area a vincolo orlo di terrazzo e ambiti vallivi (Competenza: PTC)
- PTCP: geosito di rilevanza provinciale - Valli della Brughiera

Vincolo PARCO GROANE (NT capitolo 7)

- Parco Regionale delle Groane (Fonte: Geoportale Regione Lombardia)
- Parco Regionale delle Groane
- Orlo di terrazzo (aggiornato alla cartografia comunale)
- Area a vincolo orlo di terrazzo e ambiti vallivi (Competenza: Parco delle Groane)

Piano Cave Provincia Monza Brianza

- Cava di recupero Rg 6



COMUNE DI MEDA

Piazza Municipio, 4
20821 Meda MB

AGGIORNAMENTO COMPONENTE GEOLOGICA
IDROGEOLOGICA E SISMICA DEL PGT

in conformità alle metodologie contenute nei criteri attuativi dell'art. 57 della l.r. 12 del 2005,
approvati con d.g.r. 2616 del 2011, integrati con d.g.r. 6738 del 19 giugno 2017,
con d.g.r. 26 aprile 2022 - n. XI/6314, con
d.g.r. 15 dicembre 2022 - n. XI/7564, con d.g.r. 09 settembre 2024 - n. XII/3007

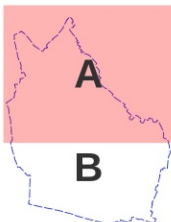
Tav. 4 / A

CARTA DEI VINCOLI

scala 1:4.000

Redatto da:
dott. geol. Domenico SCINETTI
dott. geol. Vittorio BUSCAGLIA
in collaborazione con:
dott. geol. Sergio LOCCHI

documento firmato digitalmente



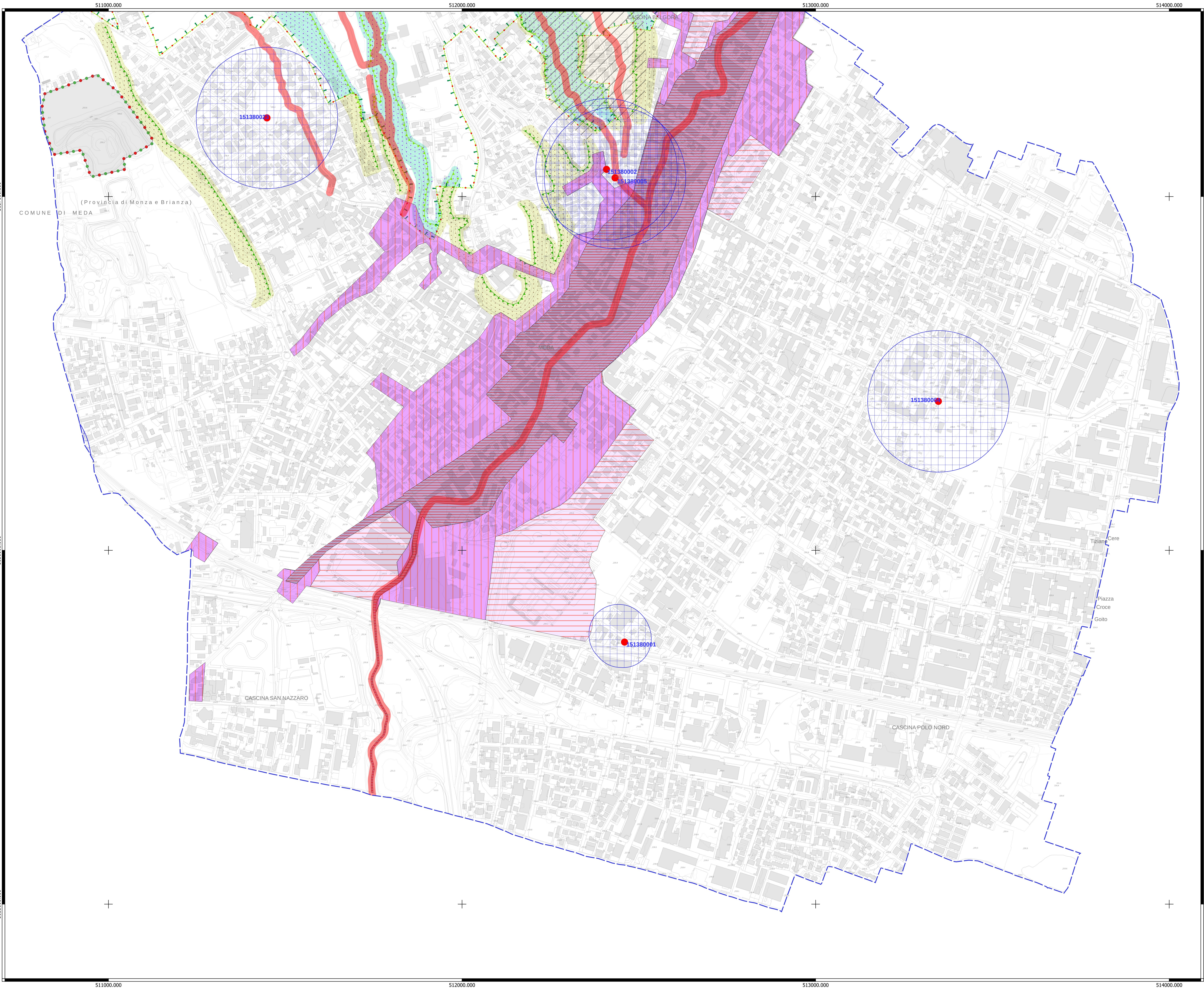
Aggiornamento
GIUGNO 2025



Studio Associato di ingegneria e geologia

Corso Martiri della Liberazione 28 - 23900 - LECCO
tel. fax 0341.360078 e-mail: ingeo@studioingeo.it www.studioingeo.it

E' riservata la riproduzione anche parziale dei testi e delle immagini. Restano riservati anche eventuali marchi presenti nella tavola



Base cartografica: DBT fornito da Amministrazione Comunale 2021

LEGENDA

Aree di rispetto pozzi idropotabili pubblici (NT capitolo 3)

- zona di tutela assoluta
- zona di rispetto
- 123456789 Codice Univoco SIF

Vincolo Polizia Idraulica (NT capitolo 4)

- Fascia di rispetto corsi d'acqua

Aree in dissesto PAI (NT capitolo 5)

Esondazioni e dissesti di carattere torrentizio

- ESONDAZIONI: Area a pericolosità molto elevata (Ee)
- ESONDAZIONI: Area a pericolosità elevata (Eb)
- ESONDAZIONI: Area a pericolosità media o moderata (Em)

Piano di gestione dei rischi di alluvione - PGRA Proposta di modifica (NT capitolo 5)

Reticolo secondario collinare e montano - RSCM

- P3/H - Aree potenzialmente interessate da alluvioni frequenti
- P2/M - Aree potenzialmente interessate da alluvioni poco frequenti
- P1/L - Aree potenzialmente interessate da alluvioni rare

Vincolo PTCP - esterno al Parco Regionale (NT capitolo 6)

- Orlo di terrazzo (aggiornato alla cartografia comunale)
- Area a vincolo orlo di terrazzo e ambiti vallivi (Competenza: PTCP)
- PTCP: geosito di rilevanza provinciale - Valli della Brughiera

Vincolo PARCO GROANE (NT capitolo 7)

Parco Regionale delle Groane (Fonte: Geoportale Regione Lombardia)

- Parco Regionale delle Groane
- Orlo di terrazzo (aggiornato alla cartografia comunale)
- Area a vincolo orlo di terrazzo e ambiti vallivi (Competenza: Parco delle Groane)

Piano Cave Provincia Monza Brianza

- Cava di recupero Rg 6



COMUNE DI MEDA

Piazza Municipio, 4
20821 Meda MB

AGGIORNAMENTO COMPONENTE GEOLOGICA
IDROGEOLOGICA E SISMICA DEL PGT

in conformità alle metodologie contenute nei criteri attuativi dell'art. 57 della l.r. 12 del 2005,
approvati con d.g.r. 2616 del 2011, integrati con d.g.r. 6738 del 19 giugno 2017,
con d.g.r. 26 aprile 2022 - n. XI/6314, con
d.g.r. 15 dicembre 2022 - n. XI/7564, con d.g.r. 09 settembre 2024 - n. XII/3007

Tav. 4 / B

CARTA DEI VINCOLI

scala 1:4.000

Redatto da:
dott. geol. Domenico SCINETTI
dott. geol. Vittorio BUSCAGLIA

in collaborazione con:
dott. geol. Sergio LOCCHI

documento firmato digitalmente



Aggiornamento
GIUGNO 2025



Studio Associato di ingegneria e geologia

Corso Martiri della Liberazione 28 - 23900 - LECCO
tel. fax 0341.360078 e-mail: ingeo@studioingeo.it www.studioingeo.it

E' riservata la riproduzione anche parziale dei testi e delle immagini. Restano riservati anche eventuali marchi presenti nella tavola