

Base cartografica: DBT fornito da Amministrazione Comunale 2021

LEGENDA

Traccia Reticolo idrico (tratto da Studio del RIM)

Aree in dissesto PAI (NT capitolo 5)

Esondazioni e dissesti di carattere torrentizio

- ESONDAZIONI: Area a pericolosità molto elevata (Ee)
- ESONDAZIONI: Area a pericolosità elevata (Eb)
- ESONDAZIONI: Area a pericolosità media o moderata (Em)

Piano di gestione dei rischi di alluvione PGRA (NT capitolo 5)

Area PGRA a rischio R4

- Aree PGRA a rischio R4

Reticolo secondario collinare e montano - RSCM

- P3/H - Aree potenzialmente interessate da alluvioni frequenti
- P2/M - Aree potenzialmente interessate da alluvioni poco frequenti
- P1/L - Aree potenzialmente interessate da alluvioni rare

Studio di Gestione del Rischio Idraulico (Fonte: Brianzaque (NT capitolo 8)

Area insufficienza rete fognaria

- Aree con criticità rete fognaria (Tr 10 anni)
- Aree con criticità rete fognaria (Tr 50 anni)
- Aree con criticità rete fognaria (Tr 100 anni)



COMUNE DI MEDA

Piazza Municipio, 4  
20821 Meda MB

AGGIORNAMENTO COMPONENTE GEOLOGICA  
IDROGEOLOGICA E SISMICA DEL PGT

in conformità alle metodologie contenute nei criteri attuativi dell'art. 57 della l.r. 12 del 2005,  
approvati con d.g.r. 2616 del 2011, integrati con d.g.r. 6738 del 19 giugno 2017,  
con d.g.r. 26 aprile 2022 - n. XI/6314, con  
d.g.r. 15 dicembre 2022 - n. XI/7564, con d.g.r. 09 settembre 2024 - n. XII/3007

Tav. 5 a / A

CARTA PAI - PGRA  
Pericolosità

scala 1:4.000

Redatto da:  
dott. geol. Domenico SCINETTI  
dott. geol. Vittorio BUSCAGLIA

in collaborazione con:  
dott. geol. Sergio LOCCHI

documento firmato digitalmente



Aggiornamento  
GIUGNO 2025

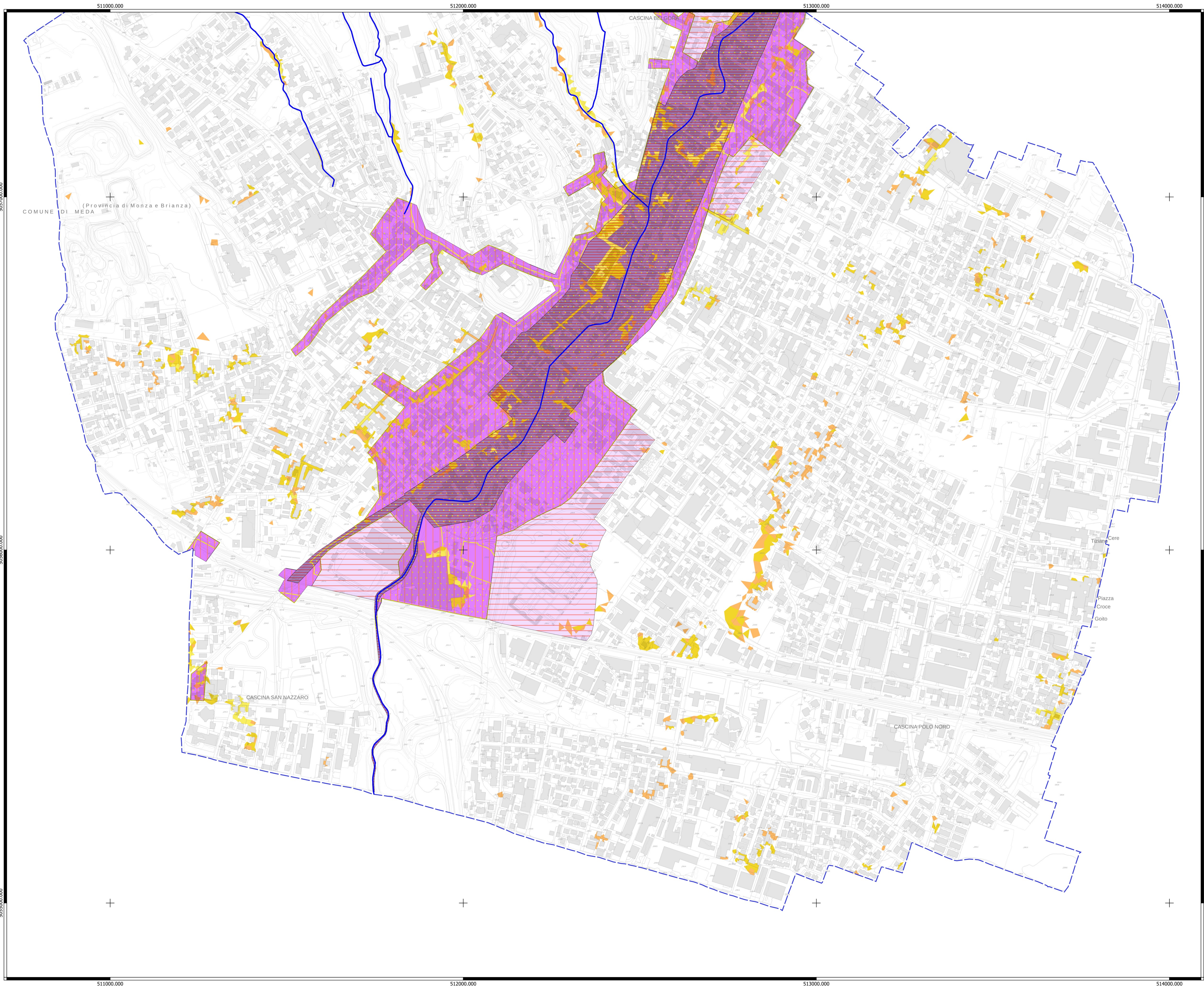


Studio Associato di ingegneria e geologia

Corso Martiri della Liberazione 28 - 23900 - LECCO  
tel. fax 0341.360078 e-mail: ingeo@studioingeo.it www.studioingeo.it

E' riservata la riproduzione anche parziale dei testi e delle immagini. Restano riservati anche eventuali marchi presenti nella tavola





LEGENDA

Traccia Reticolo idrico (tratto da Studio del RIM)

Aree in dissesto PAI (NT capitolo 5)

Esondazioni e dissesti di carattere torrentizio

- ESONDAZIONI: Area a pericolosità molto elevata (Ee)
- ESONDAZIONI: Area a pericolosità elevata (Eb)
- ESONDAZIONI: Area a pericolosità media o moderata (Em)

Piano di gestione dei rischi di alluvione PGRA (NT capitolo 5)

Area PGRA a rischio R4

- Area PGRA a rischio R4

Reticolo secondario collinare e montano - RSCM

- P3/H - Aree potenzialmente interessate da alluvioni frequenti
- P2/M - Aree potenzialmente interessate da alluvioni poco frequenti
- P1/L - Aree potenzialmente interessate da alluvioni rare

Studio di Gestione del Rischio Idraulico (Fonte: Brianzaque (NT capitolo 8)

Area insufficienza rete fognaria

- Aree con criticità rete fognaria (Tr 10 anni)
- Aree con criticità rete fognaria (Tr 50 anni)
- Aree con criticità rete fognaria (Tr 100 anni)



COMUNE DI MEDA

Piazza Municipio, 4  
20821 Meda MB

AGGIORNAMENTO COMPONENTE GEOLOGICA  
IDROGEOLOGICA E SISMICA DEL PGT

in conformità alle metodologie contenute nei criteri attuativi dell'art. 57 della l.r. 12 del 2005,  
approvati con d.g.r. 2616 del 2011, integrati con d.g.r. 6738 del 19 giugno 2017,  
con d.g.r. 26 aprile 2022 - n. XI/6314, con  
d.g.r. 15 dicembre 2022 - n. XI/7564, con d.g.r. 09 settembre 2024 - n. XII/3007

Tav. 5 a / B

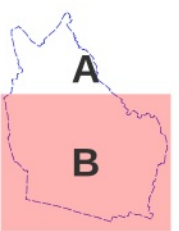
CARTA PAI - PGRA  
Pericolosità

scala 1:4.000

Redatto da:  
dott. geol. Domenico SCINETTI  
dott. geol. Vittorio BUSCAGLIA

in collaborazione con:  
dott. geol. Sergio LOCCHI

documento firmato digitalmente



Aggiornamento  
GIUGNO 2025



Studio Associato di ingegneria e geologia

Corso Martiri della Liberazione 28 - 23900 - LECCO  
tel. fax 0341.360078 e-mail: ingeo@studioingeo.it www.studioingeo.it

E' riservata la riproduzione anche parziale dei testi e delle immagini. Restano riservati anche eventuali marchi presenti nella tavola