

Base cartografica: DBT fornito da Amministrazione Comunale 2021

LEGENDA

Censimento opere di difesa (banca dati Regione Lombardia)

- selciatoone
- argine
- canale artificiale
- gabbionata
- muro
- scogliera
- tombinatura
- ponte
- selciatoone
- soglia

Aree pericolose dal punto di vista dell'instabilità dei versanti

- Aree acclivi potenzialmente instabili

Aree vulnerabili dal punto di vista idrogeologico

- Area a vulnerabilita' dell'acquifero

Aree vulnerabili dal punto di vista idraulico

Reticolo secondario collinare e montano (RSCM)

- Aree interessate da alluvioni a pericolosità H1-H2-H3 (non inserite nel PGRA)
- Aree interessate da alluvioni a pericolosità H1-H2-H3-PGRA-M-H/R4 (inserite nel PGRA)
- Aree interessate da alluvioni a pericolosità H4
- Aree interessate da alluvioni a pericolosità PGRA-L
- Aree interessate da alluvioni a pericolosità PGRA-M no R4

Reticolo minore e fasce di rispetto

- Alveo e fascia di rispetto

Aree che presentano scadenti caratteristiche geotecniche

Area di cava

- Area di cava colmata interessata da modifiche antropiche recenti
- Area di cava di recupero interessata da modifiche antropiche recenti o in atto

Caratteristiche geotecniche

- Aree a media o alta pericolosità per occhi pollini (H3 - H4)
- Aree a bassa o moderata pericolosità per occhi pollini (H1 - H2)



COMUNE DI MEDA

Piazza Municipio, 4
20821 Meda MB

AGGIORNAMENTO COMPONENTE GEOLOGICA
IDROGEOLOGICA E SISMICA DEL PGT

In conformità alle metodologie contenute nei criteri attuativi dell'art. 57 della l.r. 12 del 2005,
approvati con d.g.r. 2616 del 2011, integrati con d.g.r. 6738 del 19 giugno 2017,
con d.g.r. 28 aprile 2022 - n. XI/6314, con
d.g.r. 15 dicembre 2022 - n. XI/7564, con d.g.r. 09 settembre 2024 - n. XII/3007

Tav. 6 / A

CARTA DI SINTESI

scala 1:4.000

Redatto da:
dott. geol. Domenico SCINETTI
dott. geol. Vittorio BUSCAGLIA
in collaborazione con:
dott. geol. Sergio LOCCHI

documento firmato digitalmente



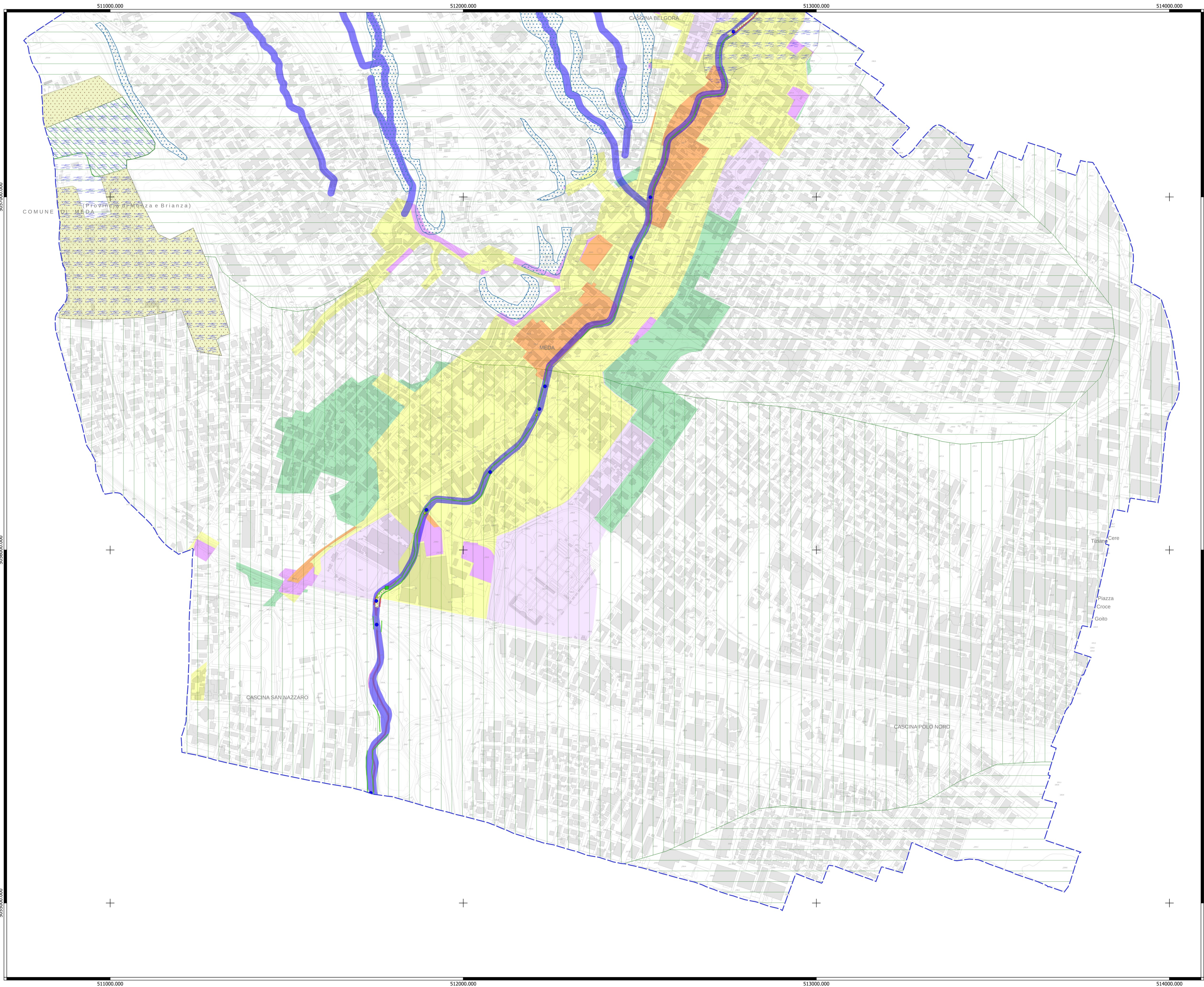
Aggiornamento
GIUGNO 2025



Studio Associato di ingegneria e geologia

Corso Martiri della Liberazione 28 - 23900 - LECCO
tel. fax 0341.360078 e-mail: ingeo@studioingeo.it www.studioingeo.it

E' riservata la riproduzione anche parziale dei testi e delle immagini. Restano riservati anche eventuali marchi presenti nella tavola



Base cartografica: DBT fornito da Amministrazione Comunale 2021

LEGENDA

Censimento opere di difesa (banca dati Regione Lombardia)

- selciatoone
- argine
- canale artificiale
- gabbionata
- muro
- scogliera
- tombinatura
- ponte
- selciatoone
- soglia

Aree pericolose dal punto di vista dell'instabilità dei versanti

- Aree acclivi potenzialmente instabili

Aree vulnerabili dal punto di vista idrogeologico

- Area a vulnerabilita' dell'acquifero

Aree vulnerabili dal punto di vista idraulico

Reticolo secondario collinare e montano (RSCM)

- Aree interessate da alluvioni a pericolosità H1-H2-H3 (non inserite nel PGRA)
- Aree interessate da alluvioni a pericolosità H1-H2-H3-PGRA-M-H/R4 (inserite nel PGRA)
- Aree interessate da alluvioni a pericolosità H4
- Aree interessate da alluvioni a pericolosità PGRA-L
- Aree interessate da alluvioni a pericolosità PGRA-M no R4

Reticolo minore e fasce di rispetto

- Alveo e fascia di rispetto

Aree che presentano scadenti caratteristiche geotecniche

Area di cava

- Area di cava colmata interessata da modifiche antropiche recenti
- Area di cava di recupero interessata da modifiche antropiche recenti o in atto

Caratteristiche geotecniche

- Aree a media o alta pericolosità per occhi pollini (H3 - H4)
- Aree a bassa o moderata pericolosità per occhi pollini (H1 - H2)



COMUNE DI MEDA

Piazza Municipio, 4
20821 Meda MB

AGGIORNAMENTO COMPONENTE GEOLOGICA
IDROGEOLOGICA E SISMICA DEL PGT

in conformità alle metodologie contenute nei criteri attuativi dell'art. 57 della l.r. 12 del 2005,
approvati con d.g.r. 2616 del 2011, integrati con d.g.r. 6738 del 19 giugno 2017,
con d.g.r. 28 aprile 2022 - n. XI/6314, con
d.g.r. 15 dicembre 2022 - n. XI/7564, con d.g.r. 09 settembre 2024 - n. XII/3007

Tav. 6 / B

CARTA DI SINTESI

scala 1:4.000

Redatto da:
dott. geol. Domenico SCINETTI
dott. geol. Vittorio BUSCAGLIA
in collaborazione con:
dott. geol. Sergio LOCCHI

documento firmato digitalmente



Aggiornamento
GIUGNO 2025



Studio Associato di ingegneria e geologia

Corso Martiri della Liberazione 28 - 23900 - LECCO
tel. fax 0341.360078 e-mail: ingeo@studioingeo.it www.studioingeo.it

E' riservata la riproduzione anche parziale dei testi e delle immagini. Restano riservati anche eventuali marchi presenti nella tavola