

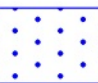
Base cartografica: DBT fornito da Amministrazione Comunale 2021

LEGENDA

Scenario di pericolosità per INSTABILITA'

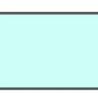
 Z1c - Zona potenzialmente franosa o esposta al rischio di frana

Scenario di pericolosità per CEDIMENTI

 Z2a - Zone con terreni di fondazione saturi particolarmente scadenti

Scenario di pericolosità per Amplificazione Litologica (da CARG)

 Z4a - Zona di fondovalle con presenza di depositi alluvionali e/o fluvio glaciali granulari e/o coesivi con potenziale presenza di strutture polliniche

 Z4c - Zona morenica con presenza di depositi granulari e/o coesivi con potenziale presenza di strutture polliniche



COMUNE DI MEDA

Piazza Municipio, 4
20821 Meda MB

AGGIORNAMENTO COMPONENTE GEOLOGICA IDROGEOLOGICA E SISMICA DEL PGT

in conformità alle metodologie contenute nei criteri attuativi dell'art. 57 della l.r. 12 del 2005,
approvati con d.g.r. 2616 del 2011, integrati con d.g.r. 6738 del 19 giugno 2017,
con d.g.r. 26 aprile 2022 - n. XI/6314, con
d.g.r. 15 dicembre 2022 - n. XI/7564, con d.g.r. 09 settembre 2024 - n. XII/3007

Tav. 7 / A

CARTA DELLA PERICOLOSITA' SISMICA LOCALE (PSL) 1° LIVELLO

scala 1:4.000

Redatto da:
dott. geol. Domenico SCINETTI
dott. geol. Vittorio BUSCAGLIA

in collaborazione con:
dott. geol. Sergio LOCCHI

documento firmato digitalmente



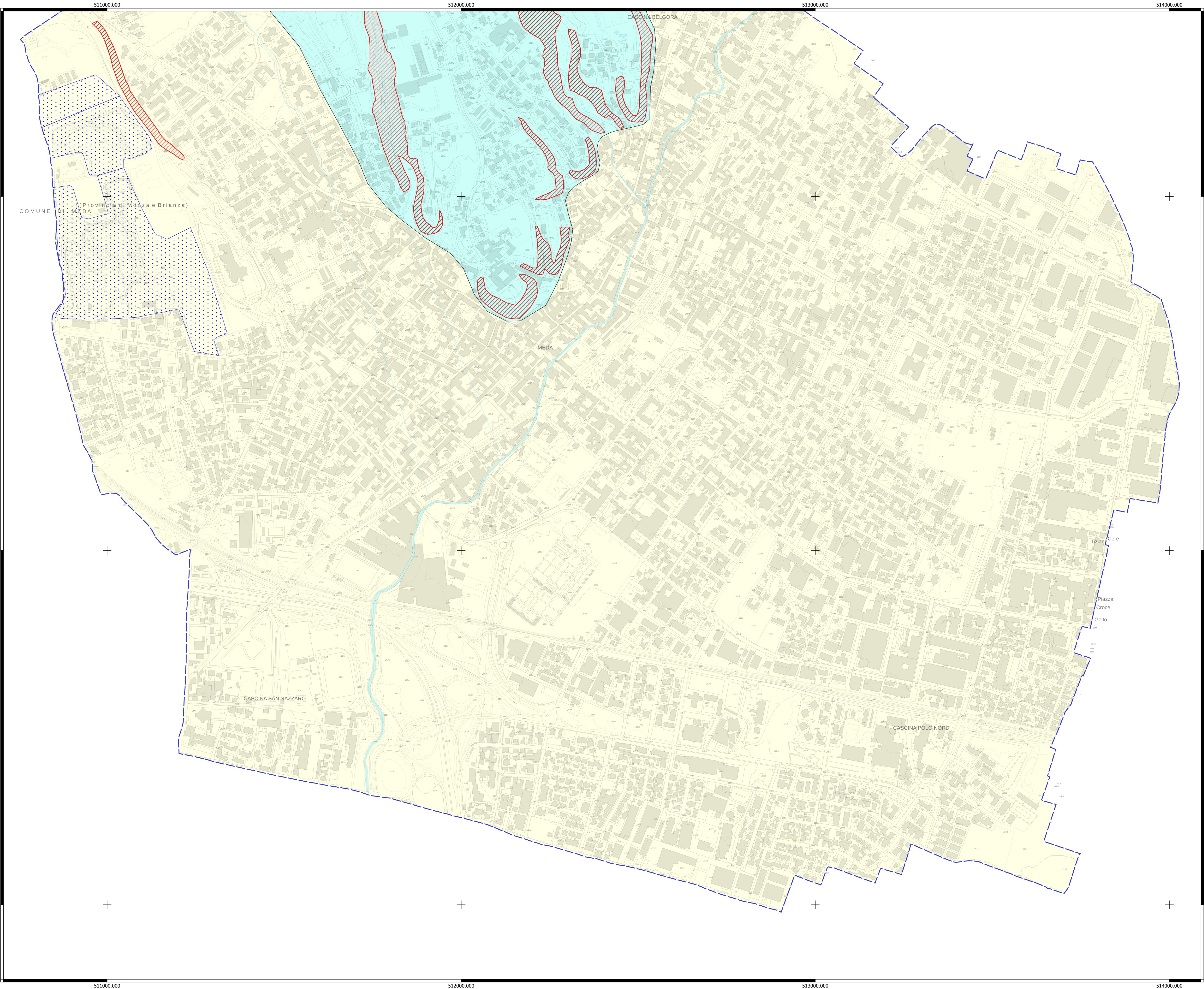
Aggiornamento
GIUGNO 2025



Studio Associato di ingegneria e geologia

Corso Martiri della Liberazione 28 - 23900 - LECCO
tel. fax 0341.360078 e-mail: ingeo@studioingeo.it www.studioingeo.it


E' riservata la riproduzione anche parziale dei testi e delle immagini. Restano riservati anche eventuali marchi presenti nella tavola



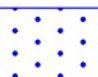
Base cartografica: DBT fornito da Amministrazione Comunale 2021

LEGENDA

Scenario di pericolosità per INSTABILITA'

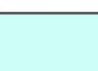
 Z1c - Zona potenzialmente franosa o esposta al rischio di frana

Scenario di pericolosità per CEDIMENTI

 Z2a - Zone con terreni di fondazione saturi particolarmente scadenti

Scenario di pericolosità per Amplificazione Litologica (da CARG)

 Z4a - Zona di fondovalle con presenza di depositi alluvionali e/o fluvioglaciali granulari e/o coesivi con potenziale presenza di strutture polliniche

 Z4c - Zona morenica con presenza di depositi granulari e/o coesivi con potenziale presenza di strutture polliniche



COMUNE DI MEDA

Piazza Municipio, 4
20821 Meda MB

AGGIORNAMENTO COMPONENTE GEOLOGICA IDROGEOLOGICA E SISMICA DEL PGT

in conformità alle metodologie contenute nei criteri attuativi dell'art. 57 della l.r. 12 del 2005,
approvati con d.g.r. 2616 del 2011, integrati con d.g.r. 6738 del 19 giugno 2017,
con d.g.r. 26 aprile 2022 - n. XI/6314, con
d.g.r. 15 dicembre 2022 - n. XI/7564, con d.g.r. 09 settembre 2024 - n. XII/3007

Tav. 7 / B

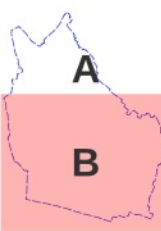
CARTA DELLA PERICOLOSITA' SISMICA LOCALE (PSL) 1° LIVELLO

scala 1:4.000

Redatto da:
dott. geol. Domenico SCINETTI
dott. geol. Vittorio BUSCAGLIA

in collaborazione con:
dott. geol. Sergio LOCCHI

documento firmato digitalmente



Aggiornamento
GIUGNO 2025



Studio Associato di ingegneria e geologia

Corso Martiri della Liberazione 28 - 23900 - LECCO
tel. fax 0341.360078 e-mail: ingeo@studioingeo.it www.studioingeo.it

E' riservata la riproduzione anche parziale dei testi e delle immagini. Restano riservati anche eventuali marchi presenti nella tavola