

Base cartografica: DBT fornito da Amministrazione Comunale 2021

LEGENDA

Classe 2

Fattibilità con modeste limitazioni

Sottoclasse 2

2a - Aree a bassa o moderata pericolosità per occhi pollini (H1 - H2)

Classe 3

Fattibilità con consistenti limitazioni

Sottoclasse 3

3a - Aree interessate da alluvioni in ambiti PGRA-M non in R4 (esterni ambiti edificati)

3b - Aree interessate da alluvioni a pericolosità H1-H2-H3 da studio idraulico o PGRA/L o H1-H2-H3 in PGRA/R4 (interni ambiti edificati)

3c - Aree a vulnerabilità dell'acquifero

3d - Aree a media o alta pericolosità per occhi pollini (H3 - H4)

3e - Aree di cava colmata interessate da modifiche antropiche recenti

Classe 4

Fattibilità con gravi limitazioni

Sottoclasse 4

4a - Alveo e fascia di rispetto o Aree interessate da alluvioni a pericolosità H4 o PGRA H esterno ambiti edificati

4b - Aree acclivi potenzialmente instabili

4c - Aree di cava di recupero interessate da modifiche antropiche recenti o in atto



COMUNE DI MEDA

Piazza Municipio, 4
20821 Meda MB

AGGIORNAMENTO COMPONENTE GEOLOGICA IDROGEOLOGICA E SISMICA DEL PGT

In conformità alle metodologie contenute nei criteri attuativi dell'art. 57 della l.r. 12 del 2005, approvati con d.g.r. 2616 del 2011, integrati con d.g.r. 6738 del 19 giugno 2017, con d.g.r. 58 aprile 2022 - n. XI/6314, con d.g.r. 15 dicembre 2022 - n. XI/7564, con d.g.r. 09 settembre 2024 - n. XII/3007

Tav. 9 / A

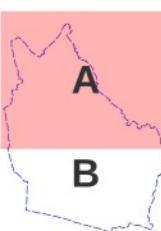
CARTA DELLA FATTIBILITA' GEOLOGICA

scala 1:4.000

Redatto da:
dott. geol. Domenico SCINETTI
dott. geol. Vittorio BUSCAGLIA

In collaborazione con:
dott. geol. Sergio LOCCHI

documento firmato digitalmente



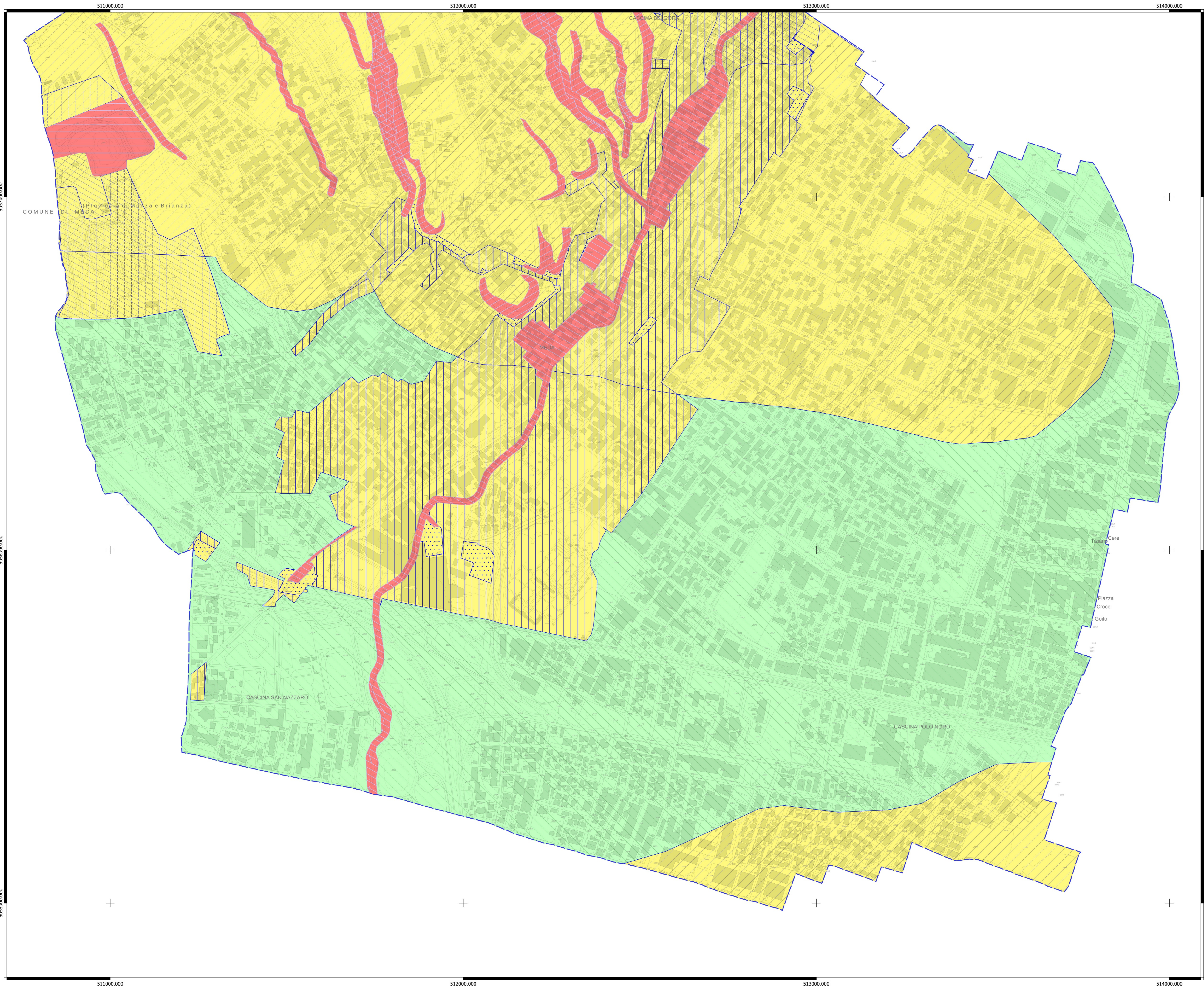
Aggiornamento
GIUGNO 2025



Studio Associato di ingegneria e geologia

Corso Martiri della Liberazione 28 - 23900 - LECCO
tel. fax 0341.360078 e-mail: ingeo@studioingeo.it www.studioingeo.it

E' riservata la riproduzione anche parziale dei testi e delle immagini. Restano riservati anche eventuali marchi presenti nella tavola



Base cartografica: DBT fornito da Amministrazione Comunale 2021

LEGENDA

- Classe 2

Fattibilità con modeste limitazioni

Sottoclasse 2

2a - Aree a bassa o moderata pericolosità per occhi pollini (H1 - H2)
- Classe 3

Fattibilità con consistenti limitazioni

Sottoclasse 3

3a - Aree interessate da alluvioni in ambiti PGRA-M non in R4 (esterni ambiti edificati)

3b - Aree interessate da alluvioni a pericolosità H1-H2-H3 da studio idraulico o PGRA/L o H1-H2-H3 in PGRA/R4 (interni ambiti edificati)

3c - Aree a vulnerabilità dell'acquifero

3d - Aree a media o alta pericolosità per occhi pollini (H3 - H4)

3e - Aree di cava colmata interessate da modifiche antropiche recenti
- Classe 4

Fattibilità con gravi limitazioni

Sottoclasse 4

4a - Alveo e fascia di rispetto o Aree interessate da alluvioni a pericolosità H4 o PGRA H esterno ambiti edificati

4b - Aree acclivi potenzialmente instabili

4c - Aree di cava di recupero interessate da modifiche antropiche recenti o in atto

COMUNE DI MEDA

Piazza Municipio, 4
20821 Meda MB

**AGGIORNAMENTO COMPONENTE GEOLOGICA
IDROGEOLOGICA E SISMICA DEL PGT**
in conformità alle metodologie contenute nei criteri attuativi dell'art. 57 della l.r. 12 del 2005,
approvati con d.g.r. 2616 del 2011, integrati con d.g.r. 6738 del 19 giugno 2017,
con d.g.r. 58 aprile 2022 - n. XI/6314, con
d.g.r. 15 dicembre 2022 - n. XI/7564, con d.g.r. 09 settembre 2024 - n. XII/3007

Tav. 9 / B

CARTA DELLA FATTIBILITA' GEOLOGICA

scala 1:4.000

Redatto da:
dott. geol. Domenico SCINETTI
dott. geol. Vittorio BUSCAGLIA

in collaborazione con:
dott. geol. Sergio LOCCHI

documento firmato digitalmente

Aggiornamento
GIUGNO 2025

Studio Associato di ingegneria e geologia
Corso Martiri della Liberazione 28 - 23900 - LECCO
tel. fax 0341.360078 e-mail: ingeo@studioingeo.it www.studioingeo.it

E' riservata la riproduzione anche parziale dei testi e delle immagini. Restano riservati anche eventuali marchi presenti nella tavola