

Base cartografica: DBT fornito da Amministrazione Comunale 2021

LEGENDA

Classe 2
Fattibilità con modeste limitazioni

Classe 3
Fattibilità con consistenti limitazioni

Classe 4
Fattibilità con gravi limitazioni

Confronto Fattore di amplificazione sismico calcolato (Fa) con Fattore di soglia comunale (Fs)
Periodo = 0.1-0.5 s Fa > Fs



COMUNE DI MEDA

Piazza Municipio, 4
20821 Meda MB

AGGIORNAMENTO COMPONENTE GEOLOGICA
IDROGEOLOGICA E SISMICA DEL PGT

in conformità alle metodologie contenute nei criteri attuativi dell'art. 57 della l.r. 12 del 2005,
approvati con d.g.r. 2616 del 2011, integrati con d.g.r. 6738 del 19 giugno 2017,
con d.g.r. 26 aprile 2022 - n. XI/6314, con
d.g.r. 15 dicembre 2022 - n. XI/7564, con d.g.r. 09 settembre 2024 - n. XII/3007

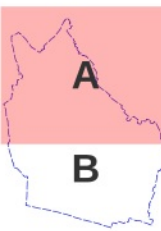
Tav. 10 / A

CARTA DELLA FATTIBILITA' GEOLOGICA
E DELL'AMPLIFICAZIONE SISMICA

scala 1:4.000

Redatto da:
dott. geol. Domenico SCINETTI
dott. geol. Vittorio BUSCAGLIA
in collaborazione con:
dott. geol. Sergio LOCCHI

documento firmato digitalmente



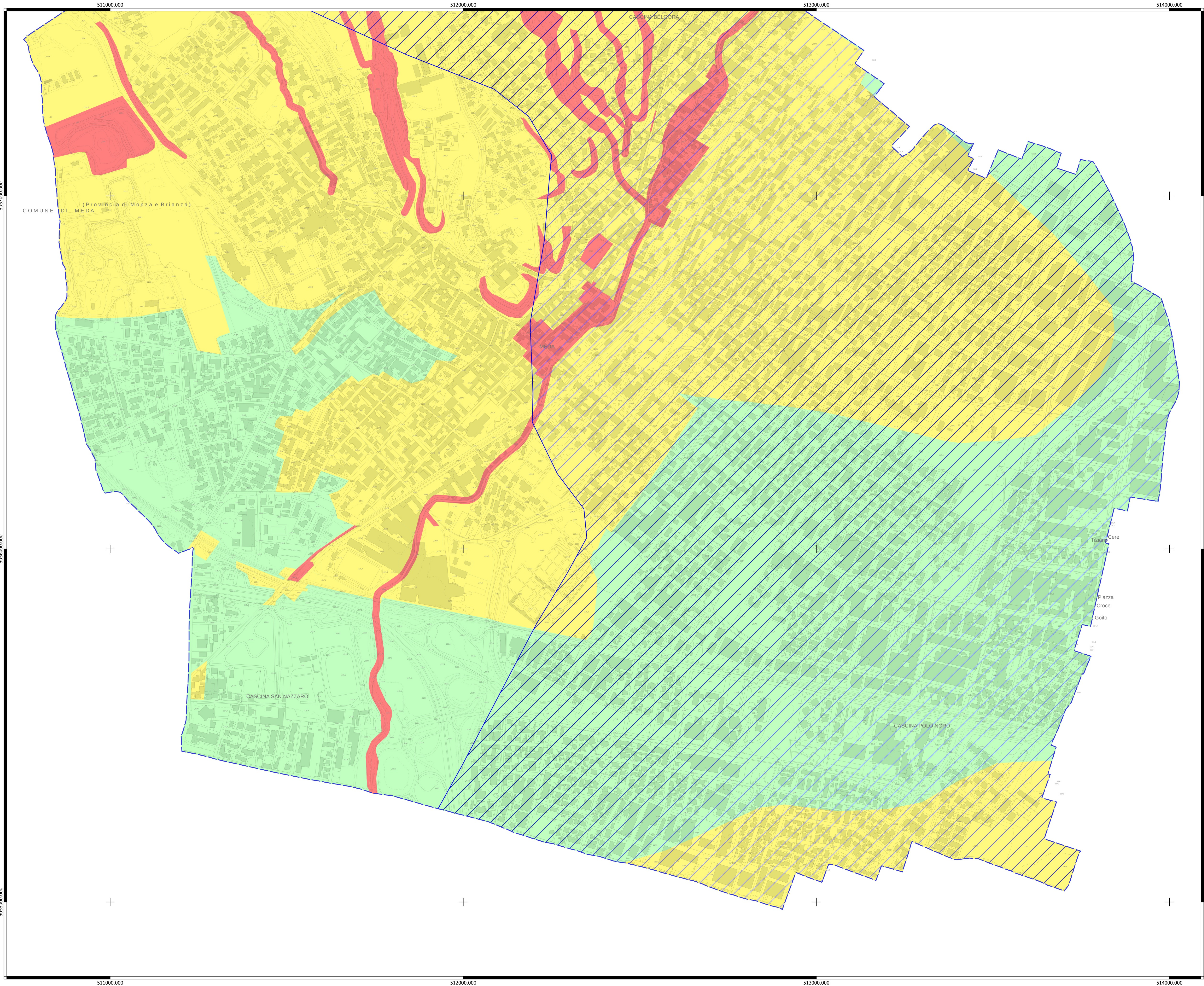
Aggiornamento
GIUGNO 2025



Studio Associato di ingegneria e geologia

Corso Martiri della Liberazione 28 - 23900 - LECCO
tel. fax 0341.360078 e-mail: ingeo@studioingeo.it www.studioingeo.it

E' riservata la riproduzione anche parziale dei testi e delle immagini. Restano riservati anche eventuali marchi presenti nella tavola



Base cartografica: DBT fornito da Amministrazione Comunale 2021

LEGENDA

Classe 2
Fattibilità con modeste limitazioni

Classe 3
Fattibilità con consistenti limitazioni

Classe 4
Fattibilità con gravi limitazioni

Confronto Fattore di amplificazione sismico calcolato (Fa) con Fattore di soglia comunale (Fs)
Periodo = 0.1-0.5 s Fa>Fs



COMUNE DI MEDA

Piazza Municipio, 4
20821 Meda MB

AGGIORNAMENTO COMPONENTE GEOLOGICA
IDROGEOLOGICA E SISMICA DEL PGT

in conformità alle metodologie contenute nei criteri attuativi dell'art. 57 della l.r. 12 del 2005,
approvati con d.g.r. 2616 del 2011, integrati con d.g.r. 6738 del 19 giugno 2017,
con d.g.r. 26 aprile 2022 - n. XI/6314, con
d.g.r. 15 dicembre 2022 - n. XI/7564, con d.g.r. 09 settembre 2024 - n. XII/3007

Tav. 10 / B

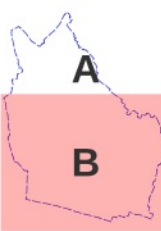
CARTA DELLA FATTIBILITA' GEOLOGICA
E DELL'AMPLIFICAZIONE SISMICA

scala 1:4.000

Redatto da:
dott. geol. Domenico SCINETTI
dott. geol. Vittorio BUSCAGLIA

in collaborazione con:
dott. geol. Sergio LOCCHI

documento firmato digitalmente



Aggiornamento
GIUGNO 2025



Studio Associato di ingegneria e geologia

Corso Martiri della Liberazione 28 - 23900 - LECCO
tel. fax 0341.360078 e-mail: ingeo@studioingeo.it www.studioingeo.it

E' riservata la riproduzione anche parziale dei testi e delle immagini. Restano riservati anche eventuali marchi presenti nella tavola