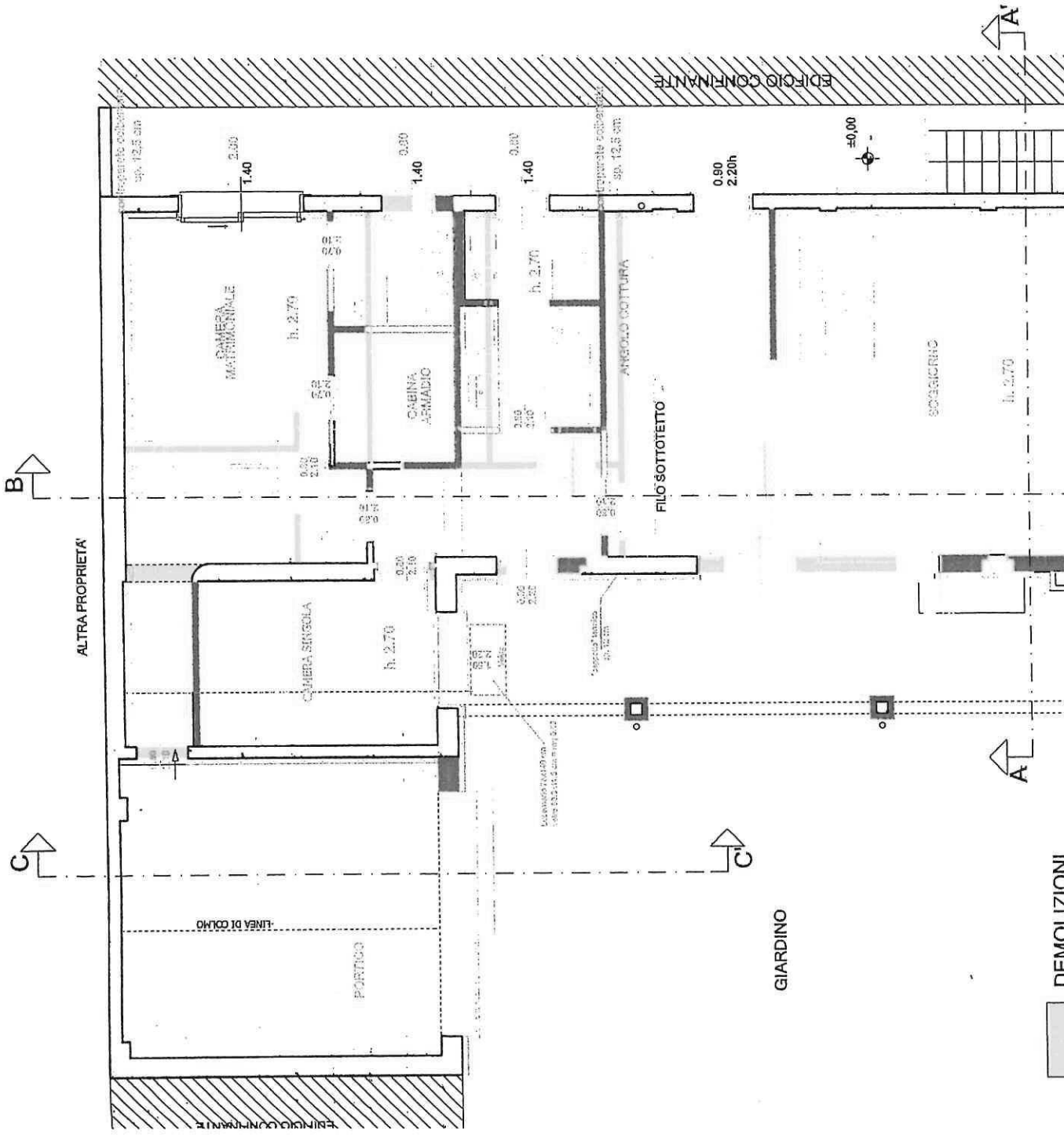
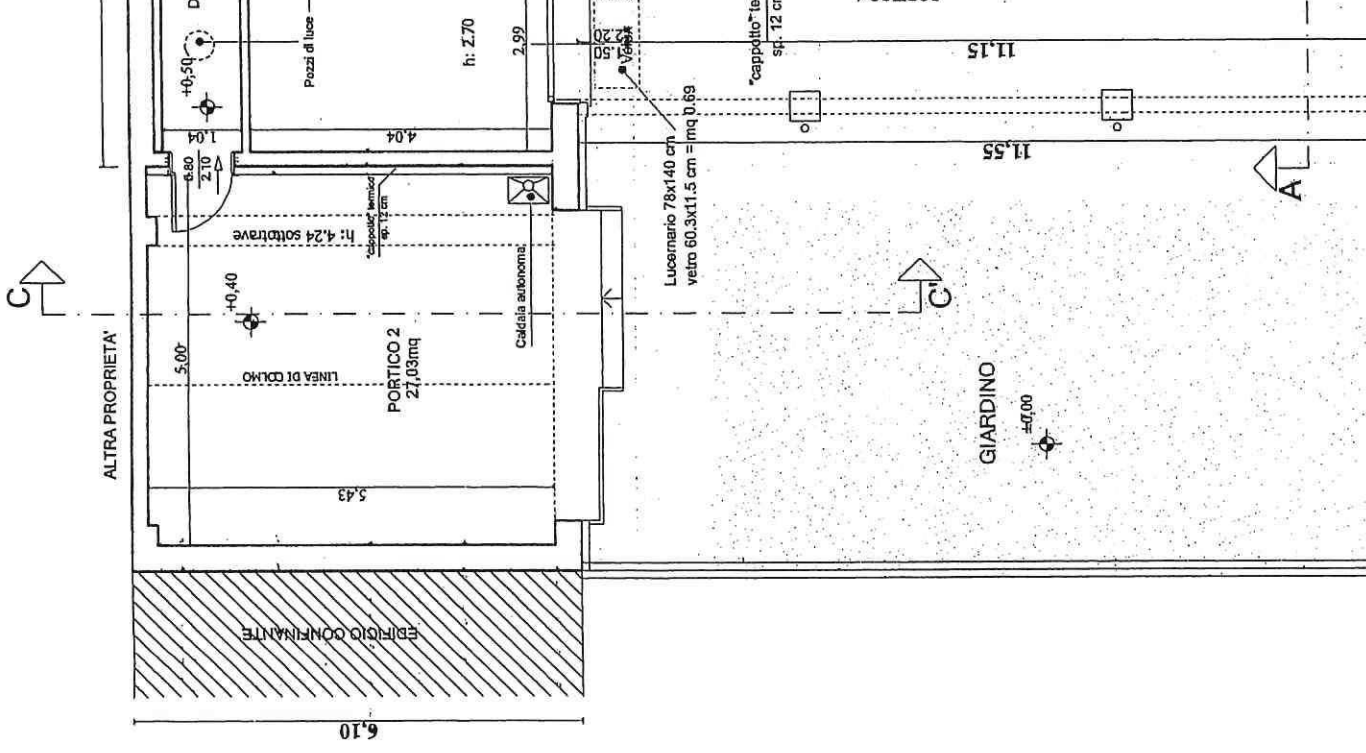


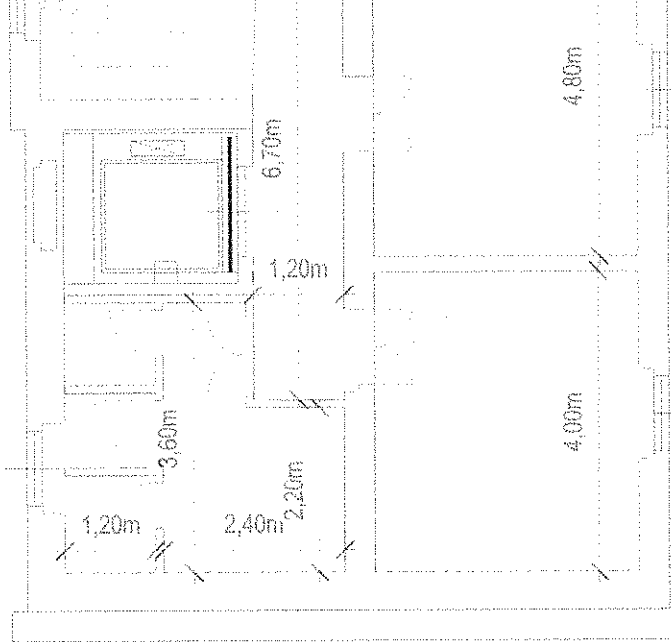
### Traccia 3

1) Il candidato rediga una bozza di computo metrico per lo smantellamento e nuova realizzazione della pavimentazione dell'edificio (ex biblioteca) di cui all'elaborato grafico allegato (con esclusione del vano scala).

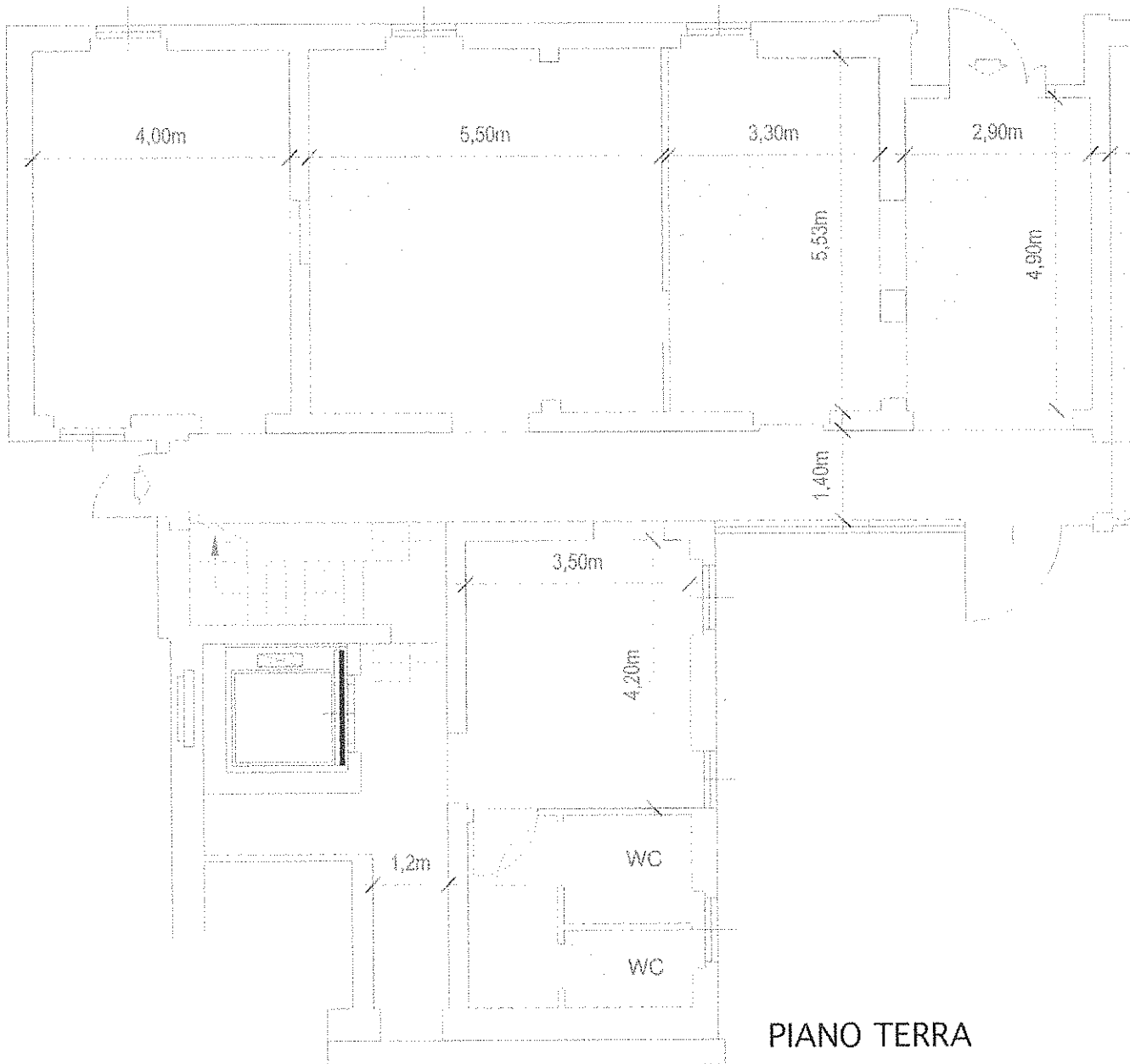
2) Il candidato, quale responsabile del procedimento, analizzi l'elaborato grafico allegato relativo ai lavori di ristrutturazione di un edificio unifamiliare e predisponga bozza di richiesta integrazioni al fine di completare l'istruttoria.



DEMOLIZIONI



PIANO PRIMO



PIANO TERRA